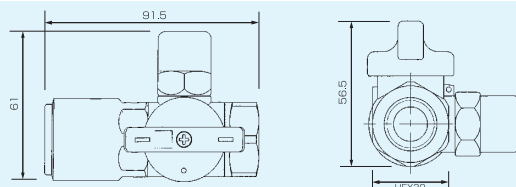
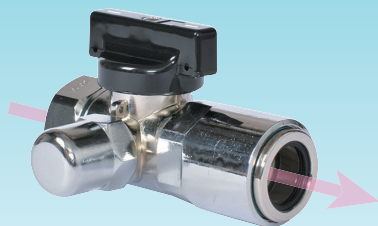


検査孔付下流側プッシュインパクト接続ねじガス栓〈ボール弁〉

■KB-20・ONP15A

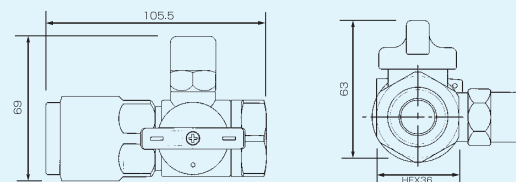
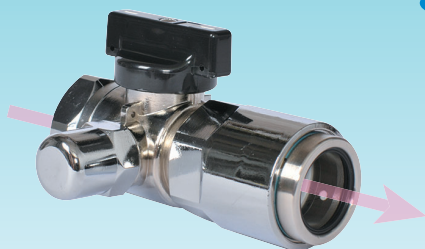
検査孔付



品番	サイズ		入数	定価
	入口	出口		
KB-20・ONP15A	Rc $\frac{1}{2}$	15A	20(5)※	2,800

■KB-60・ONP20A

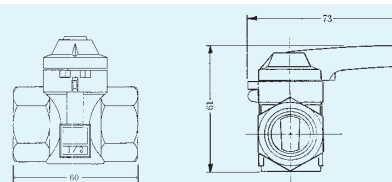
検査孔付



品番	サイズ		入数	定価
	入口	出口		
KB-60・ONP20A	Rc $\frac{3}{4}$	20A	20(5)※	3,900

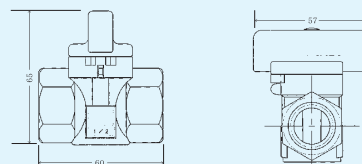
ねじガス栓 中間コック〈閉止弁〉

■NPL-20



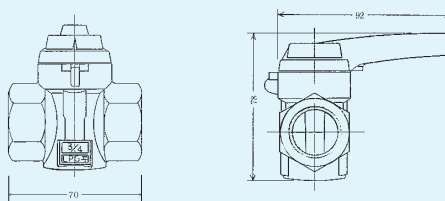
品番	サイズ		入数	定価
	入口	出口		
NPL-20	Rc $\frac{1}{2}$	Rc $\frac{1}{2}$	50(10)※	1,100

■PL-21



品番	サイズ		入数	定価
	入口	出口		
PL-21	Rc $\frac{1}{2}$	Rc $\frac{1}{2}$	50(10)※	1,500

■PL-60



品番	サイズ		入数	定価
	入口	出口		
PL-60	Rc $\frac{3}{4}$	Rc $\frac{3}{4}$	50(5)※	2,160

※(5)、(10) は小箱の入数です。

③検査孔付ガス栓は本体にガスの流れの方向を矢印で表示してありますから必ず矢印に沿って取り付けてください。

※本体写真中の → はガスの流れを表しています。ツマミの白い三角の方を下流に設置して下さい。

《ねじガス栓と可とう管ガス栓》

両端がねじ形状になっているガス栓には、出口側に硬質管（金属フレキシブルホースを除く）を接続する「ねじガス栓」（中間ガス栓）と、出口側に金属フレキシブルホース、燃焼器用ホース、燃焼機器を接続する「可とう管ガス栓」（末端ガス栓）があります。耐久性、ガス流量等が異なりますので、用途に合わせて選択してください。