

機器接続ガス栓オスねじタイプ

燃焼器具入口がメスねじの場合、直接接続し機器接続ガス栓としてご使用になれます。

■ GPL-20KD



品 番		仕 様	
GPL-20KD		1/2可とう管ガス栓(直)	
サ イ ズ		入 数	定 価
入 口	出 口	50(10)※	3,000
Rc1/2	自在R1/2		

■ GPL-21KD



品 番		仕 様	
GPL-21KD		1/2可とう管ガス栓(曲)	
サ イ ズ		入 数	定 価
入 口	出 口	50(10)※	3,500
Rc1/2	自在R1/2		

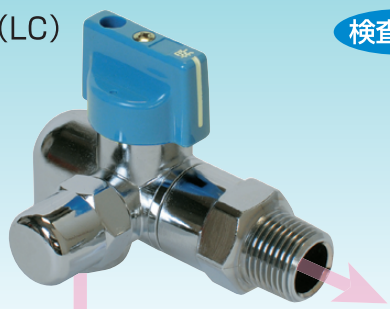
機器接続ガス栓オスねじタイプ〈ボール弁〉

■ KBG-20KD



品 番		仕 様	
KBG-20KD		1/2可とう管ガス栓(直)	
サ イ ズ		入 数	定 価
入 口	出 口	30(10)※	3,600
Rc1/2	自在R1/2		

■ KBG-21KD(LC)



品 番		仕 様	
KBG-21KD(LC)		1/2可とう管ガス栓(曲)	
サ イ ズ		入 数	定 価
入 口	出 口	30(10)※	3,600
Rc1/2	自在R1/2		

■ KBG-20KDN



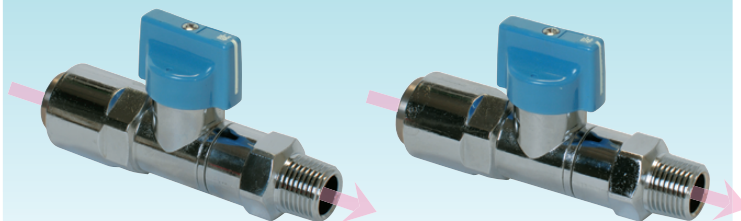
品 番		仕 様	
KBG-20KDN		1/2可とう管ガス栓(直)	
サ イ ズ		入 数	定 価
入 口	出 口	30(10)※	3,600
Rc1/2	自在R1/2		

注意：ガス栓本体にガスの流れ方向が矢印で表示してあります。必ず表示に従ってガスが流れるように設置してください。
※ ()は小箱の入数です。 ※本体写真中の → はガスの流れを表しています。

プッシュインパクト内蔵 機器接続ガス栓オスねじタイプ〈ボール弁〉

燃焼器具入口がメスねじの場合、直接接続し機器接続ガス栓としてご使用になれます。

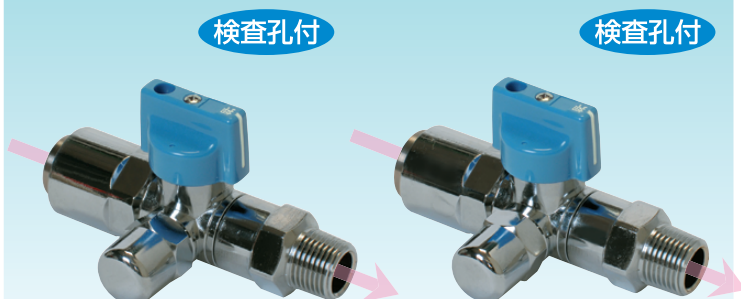
■ONGP-20KD(10A) ■ONGP-20KD(15A)



品番		仕様	
ONGP-20KD(10A)		1/2可とう管ガス栓(直)	
サイズ		入数	定価
入口	出口	20(5)※	3,200
10A	自在R1/2		

品番		仕様	
ONGP-20KD(15A)		1/2可とう管ガス栓(直)	
サイズ		入数	定価
入口	出口	20(5)※	3,200
15A	自在R1/2		

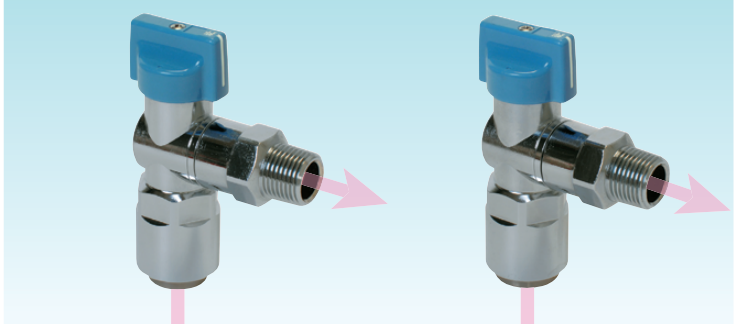
■KONGP-20KD(10A) ■KONGP-20KD(15A)



品番		仕様	
KONGP-20KD(10A)		1/2可とう管ガス栓(直)	
サイズ		入数	定価
入口	出口	20(5)※	3,700
10A	自在R1/2		

品番		仕様	
KONGP-20KD(15A)		1/2可とう管ガス栓(直)	
サイズ		入数	定価
入口	出口	20(5)※	3,700
15A	自在R1/2		

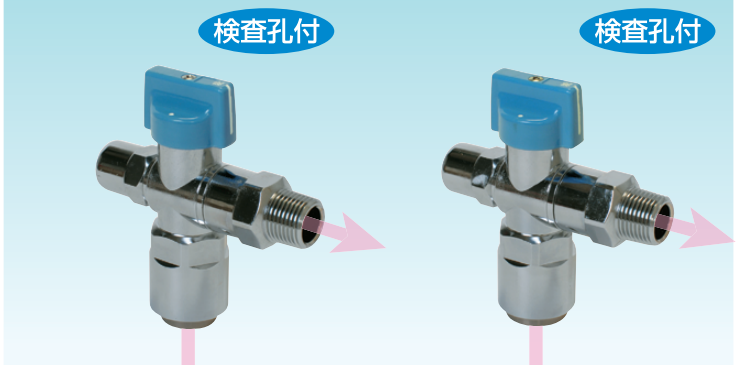
■ONGP-21KD(10A) ■ONGP-21KD(15A)



品番		仕様	
ONGP-21KD(10A)		1/2可とう管ガス栓(曲)	
サイズ		入数	定価
入口	出口	20(5)※	3,200
10A	自在R1/2		

品番		仕様	
ONGP-21KD(15A)		1/2可とう管ガス栓(曲)	
サイズ		入数	定価
入口	出口	20(5)※	3,200
15A	自在R1/2		

■KONGP-21KD(10A) ■KONGP-21KD(15A)



品番		仕様	
KONGP-21KD(10A)		1/2可とう管ガス栓(曲)	
サイズ		入数	定価
入口	出口	20(5)※	3,700
10A	自在R1/2		

品番		仕様	
KONGP-21KD(15A)		1/2可とう管ガス栓(曲)	
サイズ		入数	定価
入口	出口	20(5)※	3,700
15A	自在R1/2		

注意：ガス栓本体にガスの流れ方向が矢印で表示してあります。必ず表示に従ってガスが流れるように設置してください。
※(10)は小箱の入数です。 ※本体写真中の → はガスの流れを表しています。