

目 次

・ ON・OFFヒューズガス栓	1
・ ON・OFFヒューズガス栓（取付部Rc $\frac{1}{2}$ 自在式）	4
・ ON・OFFヒューズガス栓 Sシリーズ（ホースエンド横取り出しタイプ）	10
・ ワンプッシュタイプON・OFFヒューズガス栓	14
・ ON・OFFヒューズ&可とう管ガス栓	24
・ 配管用フレキ管による施工例	31
・ ワンプッシュタイプON・OFFヒューズガス栓の付属品の紹介	32

・ 可とう管ガス栓〈ボール式〉	33
・ ワンプッシュタイプ可とう管ガス栓〈ボール式〉	36
・ 可とう管ガス栓	38

・ ねじガス栓〈ボール式〉	42
・ ねじガス栓	45
・ 検査孔付ドレンホール付曲がりねじガス栓〈ボール式〉	46

・ 供給ユニット配管例・部品	47
・ 検圧継手	50
・ コック座金	52
・ 灯油用コック・接続キット	54

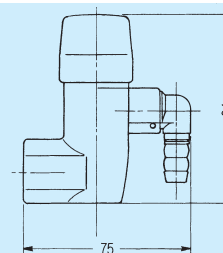
《注意事項》

ON・OFFヒューズガス栓と可とう管ガス栓、ON・OFFヒューズ&可とう管ガス栓は、ツマミ開閉操作が押し回しになっております。

真上より確実に押し回しをされます様をお願いします。

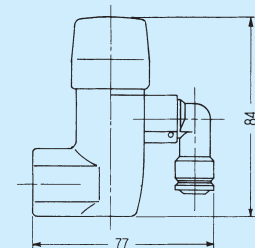
ON・OFFヒューズガス栓 (LBタイプ)

■PL-2FO



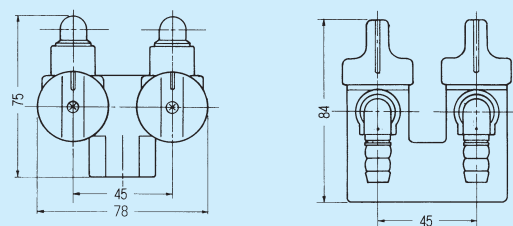
品 番	サイズ		入数	定 価
	入 口	出 口		
PL-2FO	Rc $\frac{1}{2}$	ホース口	30	3,300

■PL-2FOC



品 番	サイズ		入数	定 価
	入 口	出 口		
PL-2FOC	Rc $\frac{1}{2}$	コンセント口	30	3,300

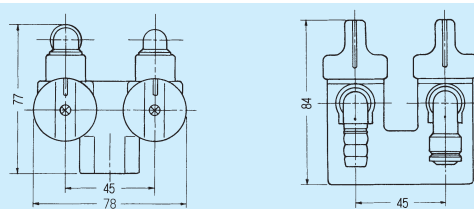
■PL-4FO



品 番	サイズ		入数	定 価
	入 口	出 口		
PL-4FO	Rc $\frac{1}{2}$	右 ホース口 左 ホース口	30	6,000

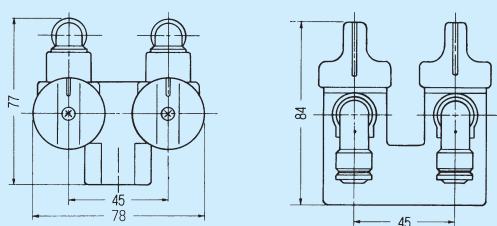
■PL-4FOCR

■PL-4FOCL



品 番	サイズ		入数	定 価
	入 口	出 口		
PL-4FOCR	Rc $\frac{1}{2}$	右 コンセント口 左 ホース口	30	6,000
PL-4FOCL	Rc $\frac{1}{2}$	右 ホース口 左 コンセント口	30	6,000

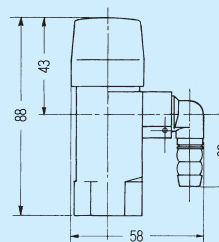
■PL-4FOCC



品 番	サイズ		入数	定 価
	入 口	出 口		
PL-4FOCC	Rc $\frac{1}{2}$	右 コンセント口 左 コンセント口	30	6,000

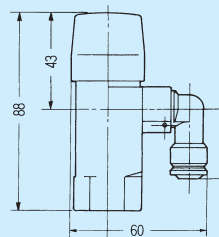
ON・OFFヒューズガス栓 (LAタイプ)

■PL-6FO



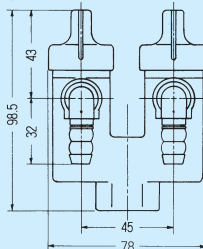
品 番	サイズ		入数	定 価
	入 口	出 口		
PL-6FO	Rc $\frac{1}{2}$	ホース口	30	3,300

■PL-6FOC



品 番	サイズ		入数	定 価
	入 口	出 口		
PL-6FOC	Rc $\frac{1}{2}$	コンセント口	30	3,300

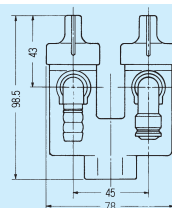
■PL-8FO



品 番	サイズ		入数	定 価
	入 口	出 口		
PL-8FO	Rc $\frac{1}{2}$	右 ホース口 左 ホース口	30	6,000

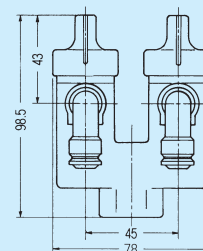
■PL-8FOCR

■PL-8FOCL



品 番	サイズ		入数	定 価
	入 口	出 口		
PL-8FOCR	Rc $\frac{1}{2}$	右 コンセント口 左 ホース口	30	6,000
PL-8FOCL	Rc $\frac{1}{2}$	右 ホース口 左 コンセント口	30	6,000

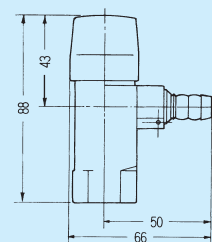
■PL-8FOCC



品 番	サイズ		入数	定 価
	入 口	出 口		
PL-8FOCC	Rc $\frac{1}{2}$	右 コンセント口 左 コンセント口	30	6,000

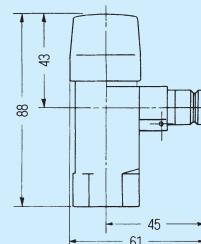
ON・OFFヒューズガス栓 (LAタイプ)

■PL-6FOI



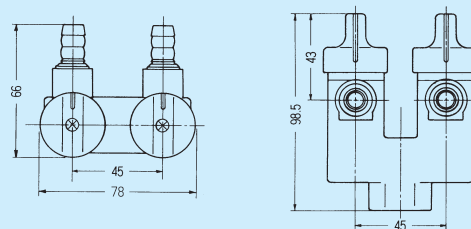
品 番	サイズ		入数	定 価
	入 口	出 口		
PL-6FOI	Rc $\frac{1}{2}$	I型ホース口	30	3,300

■PL-6FOIC



品 番	サイズ		入数	定 価
	入 口	出 口		
PL-6FOIC	Rc $\frac{1}{2}$	I型コンセント口	30	3,300

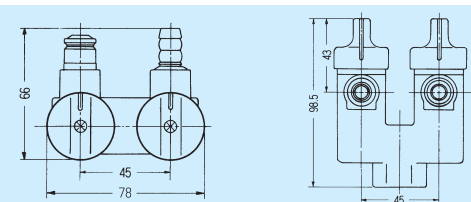
■PL-8FOI



品 番	サイズ		入数	定 価
	入 口	出 口		
PL-8FOI	Rc $\frac{1}{2}$	右 I型ホース口 左 I型ホース口	30	6,000

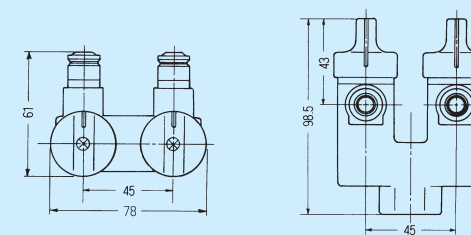
■PL-8FOICR

■PL-8FOICL



品 番	サイズ		入数	定 価
	入 口	出 口		
PL-8FOICR	Rc $\frac{1}{2}$	右 I型コンセント口 左 I型ホース口	30	6,000
PL-8FOICL	Rc $\frac{1}{2}$	右 I型ホース口 左 I型コンセント口	30	6,000

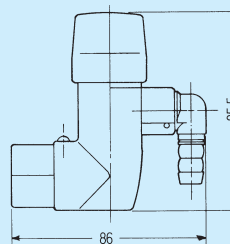
■PL-8FOICC



品 番	サイズ		入数	定 価
	入 口	出 口		
PL-8FOICC	Rc $\frac{1}{2}$	右 I型コンセント口 左 I型コンセント口	30	6,000

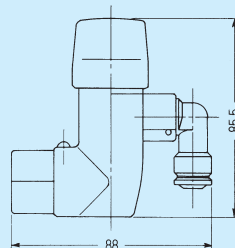
ON・OFFヒューズガス栓 (LBタイプ) 取付部 (Rc $\frac{1}{2}$) 自在式

■GPL-2FO



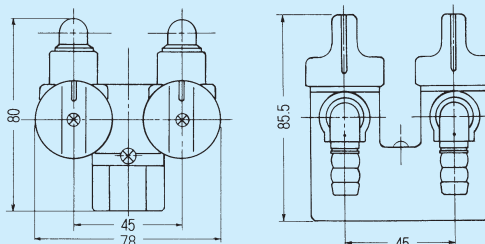
品 番	サイズ		入数	定 価
	入 口	出 口		
GPL-2FO	自在Rc $\frac{1}{2}$	ホース口	30	3,500

■GPL-2FOC



品 番	サイズ		入数	定 価
	入 口	出 口		
GPL-2FOC	自在Rc $\frac{1}{2}$	コンセント口	30	3,500

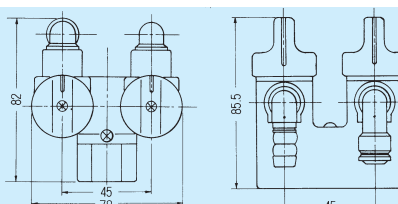
■GPL-4FO



品 番	サイズ		入数	定 価
	入 口	出 口		
GPL-4FO	自在Rc $\frac{1}{2}$	右 ホース口 左 ホース口	30	6,500

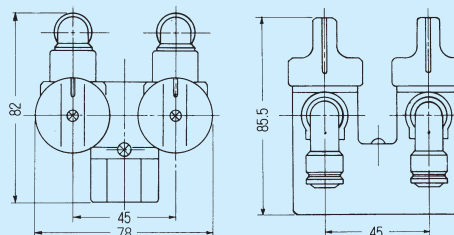
■GPL-4FOCR

■GPL-4FOCL



品 番	サイズ		入数	定 価
	入 口	出 口		
GPL-4FOCR	自在Rc $\frac{1}{2}$	右 コンセント口 左 ホース口	30	6,500
GPL-4FOCL	自在Rc $\frac{1}{2}$	右 ホース口 左 コンセント口	30	6,500

■GPL-4FOCC



品 番	サイズ		入数	定 価
	入 口	出 口		
GPL-4FOCC	自在Rc $\frac{1}{2}$	右 コンセント口 左 コンセント口	30	6,500

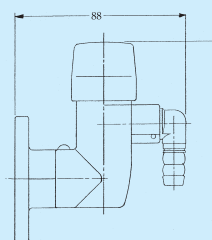
ON・OFFヒューズガス栓 (LBタイプ) 取付部 (Rc $\frac{1}{2}$) 自在式 台座フランジ付

■GPL-2FOF



φ 65台座

φ 85台座



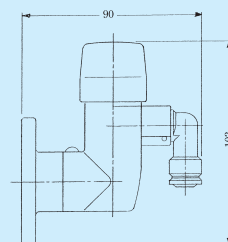
品 番	サイズ		入数	定 価
	入 口	出 口		
GPL-2FOF	自在Rc $\frac{1}{2}$ ・フランジ付	ホース口	30	4,000

■GPL-2FOCF



φ 65台座

φ 85台座



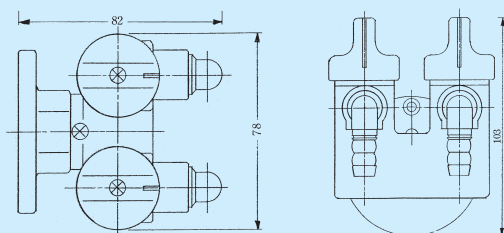
品 番	サイズ		入数	定 価
	入 口	出 口		
GPL-2FOCF	自在Rc $\frac{1}{2}$ ・フランジ付	コンセント口	30	4,000

■GPL-4FOF



φ 65台座

φ 85台座



品 番	サイズ		入数	定 価
	入 口	出 口		
GPL-4FOF	自在Rc $\frac{1}{2}$ ・フランジ付	右 ホース口 左 ホース口	30	7,000

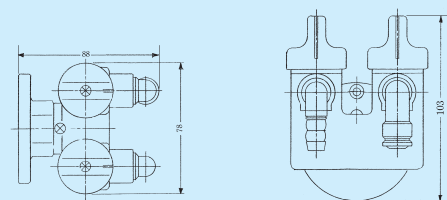
■GPL-4FOCRF

■GPL-4FOCLF



φ 65台座

φ 85台座



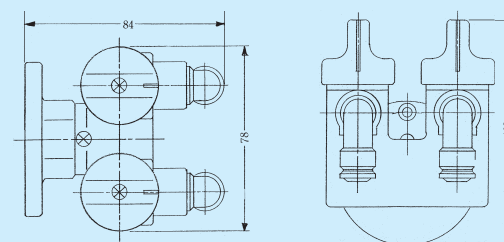
品 番	サイズ		入数	定 価
	入 口	出 口		
GPL-4FOCRF	自在Rc $\frac{1}{2}$ ・フランジ付	右 コンセント口 左 ホース口	30	7,000
GPL-4FOCLF	自在Rc $\frac{1}{2}$ ・フランジ付	右 ホース口 左 コンセント口	30	7,000

■GPL-4FOCCF



φ 65台座

φ 85台座

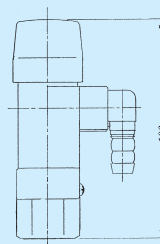


品 番	サイズ		入数	定 価
	入 口	出 口		
GPL-4FOCCF	自在Rc $\frac{1}{2}$ ・フランジ付	右 コンセント口 左 コンセント口	30	7,000

※ガス栓の壁への固定は3本木ネジ(付属)による固定になります。

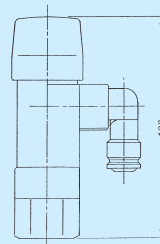
ON・OFFヒューズガス栓 (LAタイプ) 取付部 (Rc $\frac{1}{2}$) 自在式

■GPL-6FO



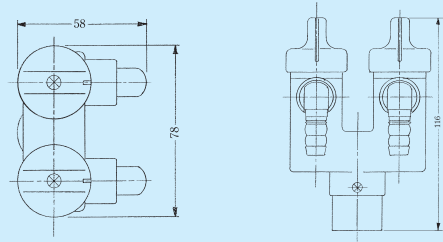
品 番	サイズ		入数	定 価
	入 口	出 口		
GPL-6FO	自在Rc $\frac{1}{2}$	ホース口	30	3,500

■GPL-6FOC



品 番	サイズ		入数	定 価
	入 口	出 口		
GPL-6FOC	自在Rc $\frac{1}{2}$	コンセント口	30	3,500

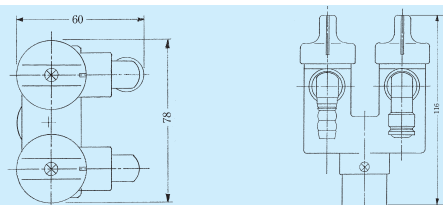
■GPL-8FO



品 番	サイズ		入数	定 価
	入 口	出 口		
GPL-8FO	自在Rc $\frac{1}{2}$	右 ホース口 左 ホース口	30	6,500

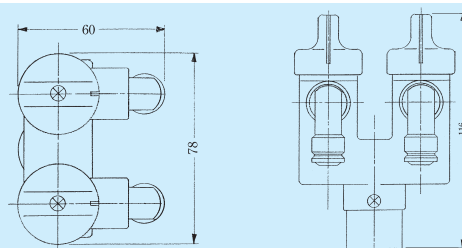
■GPL-8FOCR

■GPL-8FOCL



品 番	サイズ		入数	定 価
	入 口	出 口		
GPL-8FOCR	自在Rc $\frac{1}{2}$	右 コンセント口 左 ホース口	30	6,500
GPL-8FOCL	自在Rc $\frac{1}{2}$	右 ホース口 左 コンセント口	30	6,500

■GPL-8FOCC



品 番	サイズ		入数	定 価
	入 口	出 口		
GPL-8FOCC	自在Rc $\frac{1}{2}$	右 コンセント口 左 コンセント口	30	6,500

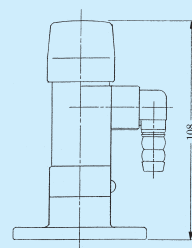
ON・OFFヒューズガス栓 (LAタイプ) 取付部 (Rc $\frac{1}{2}$) 自在式 台座フランジ付

■GPL-6FOF



φ 65台座

φ 85台座



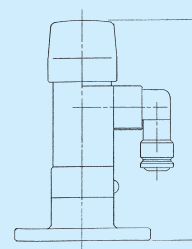
品 番	サイズ		入数	定 価
	入 口	出 口		
GPL-6FOF	自在Rc $\frac{1}{2}$ ・フランジ付	ホース口	30	4,000

■GPL-6FOCF



φ 65台座

φ 85台座



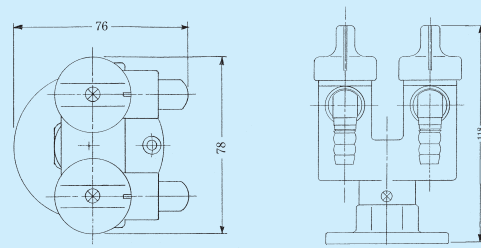
品 番	サイズ		入数	定 価
	入 口	出 口		
GPL-6FOCF	自在Rc $\frac{1}{2}$ ・フランジ付	コンセント口	30	4,000

■GPL-8FOF



φ 65台座

φ 85台座



品 番	サイズ		入数	定 価
	入 口	出 口		
GPL-8FOF	自在Rc $\frac{1}{2}$ ・フランジ付	右 ホース口 左 ホース口	30	7,000

■GPL-8FOCRF

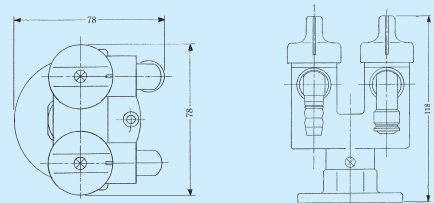


■GPL-8FOCLF



φ 65台座

φ 85台座



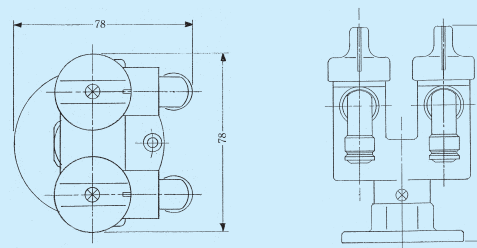
品 番	サイズ		入数	定 価
	入 口	出 口		
GPL-8FOCRF	自在Rc $\frac{1}{2}$ ・フランジ付	右 コンセント口 左 ホース口	30	7,000
GPL-8FOCLF	自在Rc $\frac{1}{2}$ ・フランジ付	右 ホース口 左 コンセント口	30	7,000

■GPL-8FOCCF



φ 65台座

φ 85台座

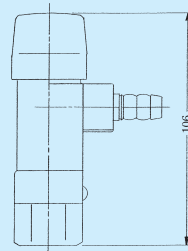


品 番	サイズ		入数	定 価
	入 口	出 口		
GPL-8FOCCF	自在Rc $\frac{1}{2}$ ・フランジ付	右 コンセント口 左 コンセント口	30	7,000

※ガス栓の台への固定は3本木ネジ(付属)による固定になります。

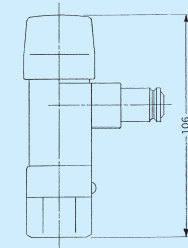
ON・OFFヒューズガス栓 (LAタイプ) 取付部 (Rc $\frac{1}{2}$) 自在式

■GPL-6FOI



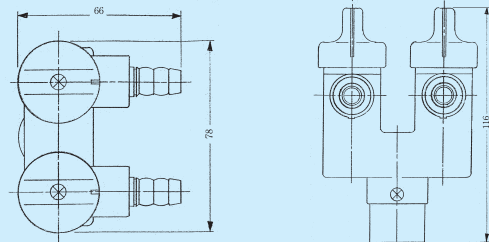
品 番	サイズ		入数	定 価
	入 口	出 口		
GPL-6FOI	自在Rc $\frac{1}{2}$	I型ホース口	30	3,500

■GPL-6FOIC



品 番	サイズ		入数	定 価
	入 口	出 口		
GPL-6FOIC	自在Rc $\frac{1}{2}$	I型コンセント口	30	3,500

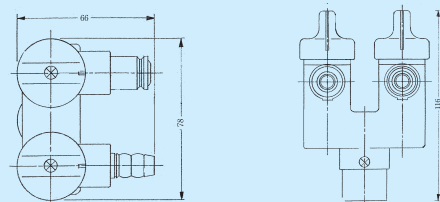
■GPL-8FOI



品 番	サイズ		入数	定 価
	入 口	出 口		
GPL-8FOI	自在Rc $\frac{1}{2}$	右 I型ホース口 左 I型ホース口	30	6,500

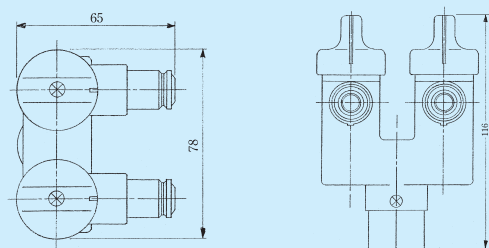
■GPL-8FOICR

■GPL-8FOICL



品 番	サイズ		入数	定 価
	入 口	出 口		
GPL-8FOICR	自在Rc $\frac{1}{2}$	右 I型コンセント口 左 I型ホース口	30	6,500
GPL-8FOICL	自在Rc $\frac{1}{2}$	右 I型ホース口 左 I型コンセント口	30	6,500

■GPL-8FOICC



品 番	サイズ		入数	定 価
	入 口	出 口		
GPL-8FOICC	自在Rc $\frac{1}{2}$	右 I型コンセント口 左 I型コンセント口	30	6,500

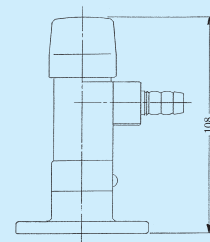
ON・OFFヒューズガス栓 (LAタイプ) 取付部 (Rc $\frac{1}{2}$) 自在式 台座フランジ付

■GPL-6FOIF



φ 65台座

φ 85台座



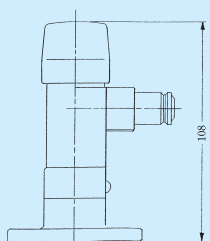
品 番	サイズ		入数	定 価
	入 口	出 口		
GPL-6FOIF	自在Rc $\frac{1}{2}$ ・フランジ付	I型ホース口	30	4,000

■GPL-6FOICF



φ 65台座

φ 85台座



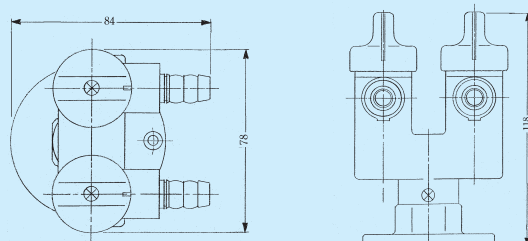
品 番	サイズ		入数	定 価
	入 口	出 口		
GPL-6FOICF	自在Rc $\frac{1}{2}$ ・フランジ付	I型コンセント口	30	4,000

■GPL-8FOIF



φ 65台座

φ 85台座



品 番	サイズ		入数	定 価
	入 口	出 口		
GPL-8FOIF	自在Rc $\frac{1}{2}$ ・フランジ付	右 I型ホース口 左 I型ホース口	30	7,000

■GPL-8FOICRF

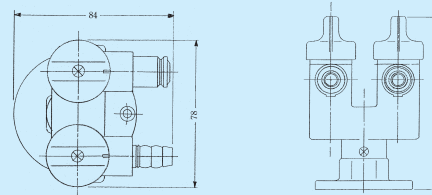


■GPL-8FOICLF



φ 65台座

φ 85台座



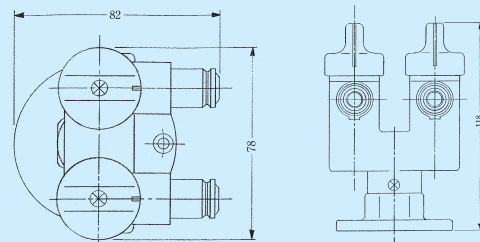
品 番	サイズ		入数	定 価
	入 口	出 口		
GPL-8FOICRF	自在Rc $\frac{1}{2}$ ・フランジ付	右 I型コンセント口 左 I型ホース口	30	7,000
GPL-8FOICLF	自在Rc $\frac{1}{2}$ ・フランジ付	右 I型ホース口 左 I型コンセント口	30	7,000

■GPL-8FOICCF



φ 65台座

φ 85台座

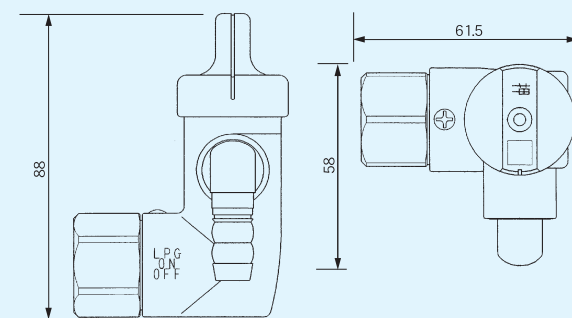


品 番	サイズ		入数	定 価
	入 口	出 口		
GPL-8FOICCF	自在Rc $\frac{1}{2}$ ・フランジ付	右 I型コンセント口 左 I型コンセント口	30	7,000

※ガス栓の台への固定は3本木ネジ(付属)による固定になります。

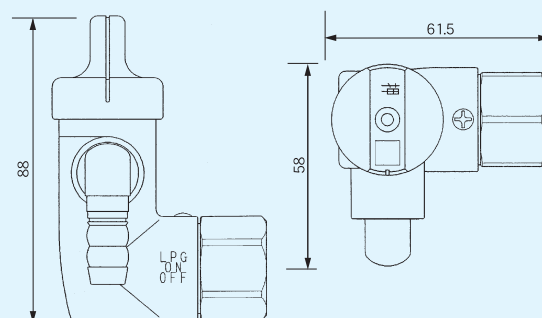
ON・OFFヒューズガス栓 (LBタイプ) 取付部 (Rc $\frac{1}{2}$) 自在式

■GPL-2FOSR



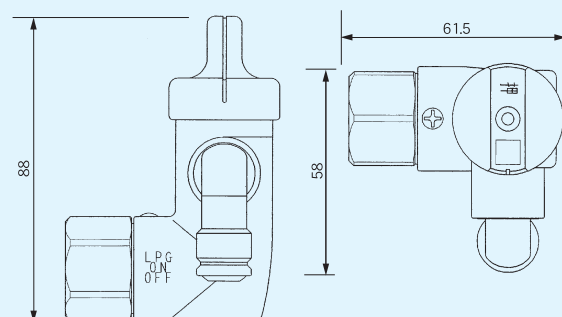
品 番	サイズ		入数	定 価
	入 口	出 口		
GPL-2FOSR	自在Rc $\frac{1}{2}$	ホース口	30	3,500

■GPL-2FOSL



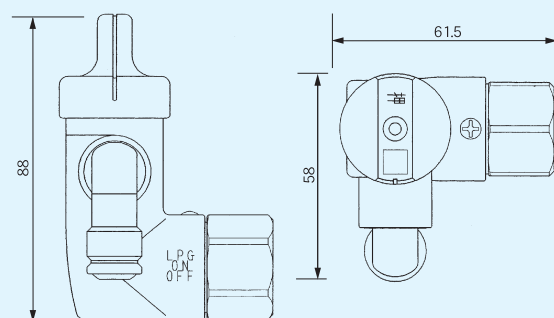
品 番	サイズ		入数	定 価
	入 口	出 口		
GPL-2FOSL	自在Rc $\frac{1}{2}$	ホース口	30	3,500

■GPL-2FOSCR



品 番	サイズ		入数	定 価
	入 口	出 口		
GPL-2FOSCR	自在Rc $\frac{1}{2}$	コンセント口	30	3,500

■GPL-2FOSCL



品 番	サイズ		入数	定 価
	入 口	出 口		
GPL-2FOSCL	自在Rc $\frac{1}{2}$	コンセント口	30	3,500

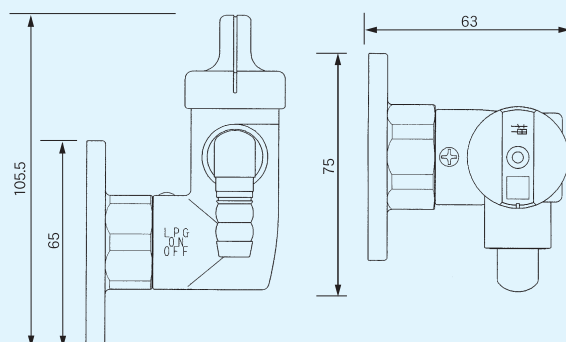
ON・OFFヒューズガス栓 (LBタイプ) 取付部 (Rc $\frac{1}{2}$) 自在式 台座フランジ付

■GPL-2FOSRF



φ 65台座

φ 85台座



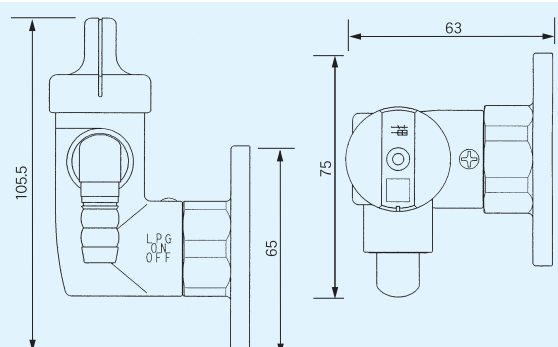
品 番	サイズ		入数	定 価
	入 口	出 口		
GPL-2FOSRF	自在Rc $\frac{1}{2}$ フランジ付	ホース口	30	4,000

■GPL-2FOSLF



φ 65台座

φ 85台座



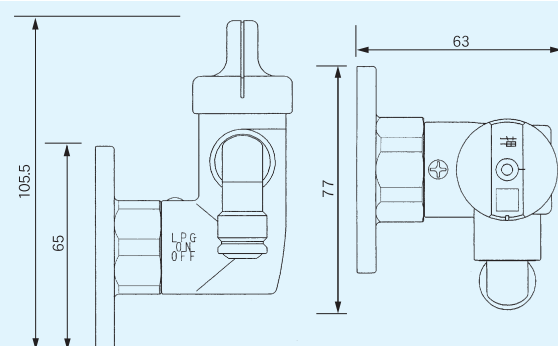
品 番	サイズ		入数	定 価
	入 口	出 口		
GPL-2FOSLF	自在Rc $\frac{1}{2}$ フランジ付	ホース口	30	4,000

■GPL-2FOSCRF



φ 65台座

φ 85台座



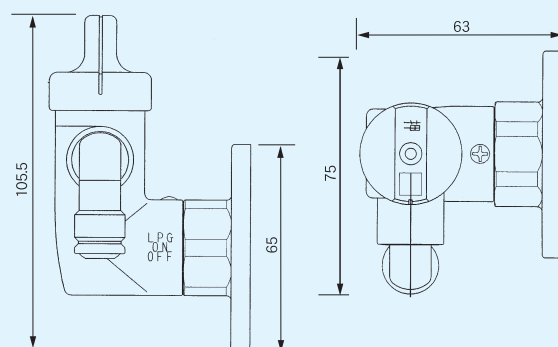
品 番	サイズ		入数	定 価
	入 口	出 口		
GPL-2FOSCRF	自在Rc $\frac{1}{2}$ フランジ付	コンセント口	30	4,000

■GPL-2FOSCLF



φ 65台座

φ 85台座

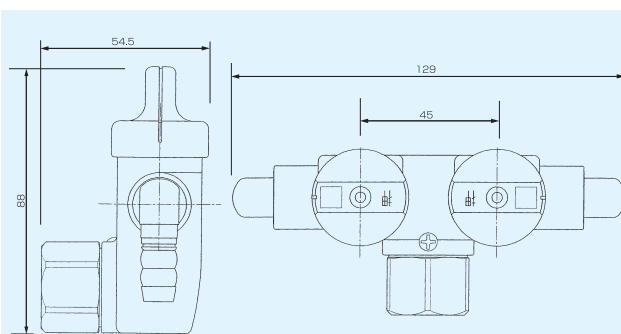


品 番	サイズ		入数	定 価
	入 口	出 口		
GPL-2FOSCLF	自在Rc $\frac{1}{2}$ フランジ付	コンセント口	30	4,000

※ガス栓の壁への固定は3本木ネジ(付属)による固定になります。

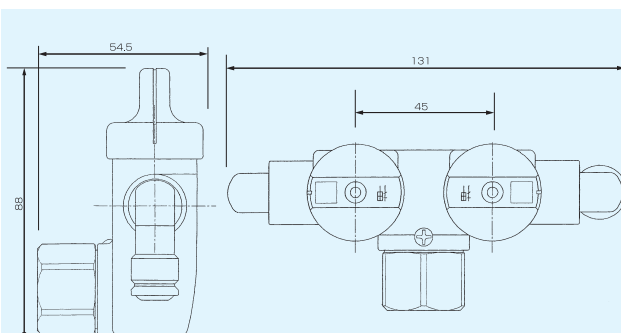
ON・OFFヒューズガス栓 (LBタイプ) 取付部 (Rc $\frac{1}{2}$) 自在式

■GPL-4FOS



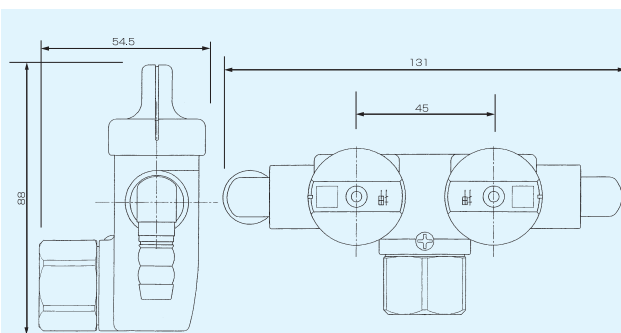
品 番	サイズ		入数	定 価
	入 口	出 口		
GPL-4FOS	自在Rc $\frac{1}{2}$	右 ホース口 左 ホース口	30	6,500

■GPL-4FOSCR



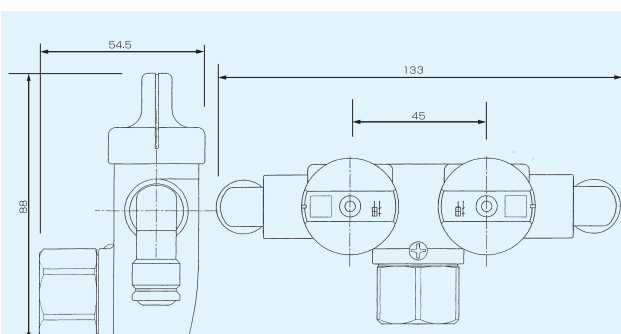
品 番	サイズ		入数	定 価
	入 口	出 口		
GPL-4FOSCR	自在Rc $\frac{1}{2}$	右 コンセント口 左 ホース口	30	6,500

■GPL-4FOSCL



品 番	サイズ		入数	定 価
	入 口	出 口		
GPL-4FOSCL	自在Rc $\frac{1}{2}$	右 ホース口 左 コンセント口	30	6,500

■GPL-4FOSCC



品 番	サイズ		入数	定 価
	入 口	出 口		
GPL-4FOSCC	自在Rc $\frac{1}{2}$	右 コンセント口 左 コンセント口	30	6,500

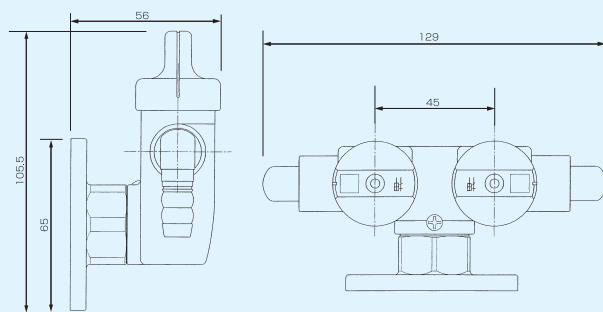
ON・OFFヒューズガス栓 (LBタイプ) 取付部 (Rc $\frac{1}{2}$) 自在式 台座フランジ付

■GPL-4FOSF



φ65台座

φ85台座



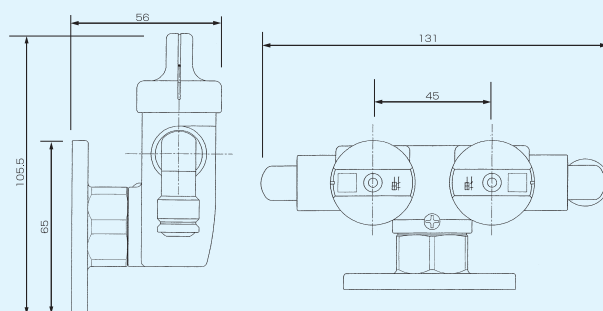
品 番	サイズ		入数	定 価
	入 口	出 口		
GPL-4FOSF	自在Rc $\frac{1}{2}$ フランジ付	右 ホース口 左 ホース口	30	7,000

■GPL-4FOSCRF



φ65台座

φ85台座



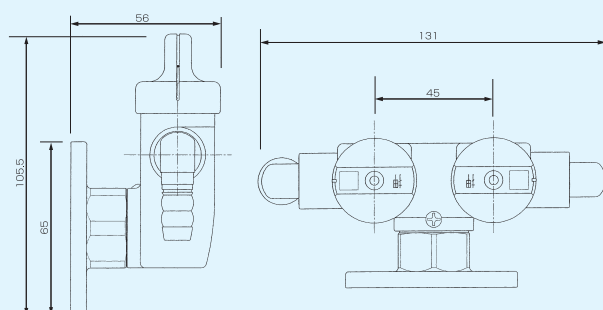
品 番	サイズ		入数	定 価
	入 口	出 口		
GPL-4FOSCRF	自在Rc $\frac{1}{2}$ フランジ付	右 コンセント口 左 ホース口	30	7,000

■GPL-4FOSCLF



φ65台座

φ85台座



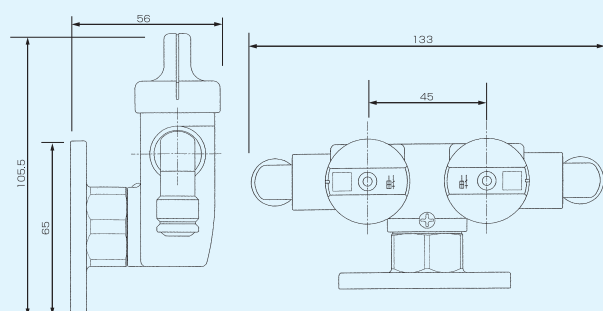
品 番	サイズ		入数	定 価
	入 口	出 口		
GPL-4FOSCLF	自在Rc $\frac{1}{2}$ フランジ付	右 ホース口 左 コンセント口	30	7,000

■GPL-4FOSCCF



φ65台座

φ85台座



品 番	サイズ		入数	定 価
	入 口	出 口		
GPL-4FOSCCF	自在Rc $\frac{1}{2}$ フランジ付	右 コンセント口 左 コンセント口	30	7,000

※ガス栓の壁への固定は3本木ネジ(付属)による固定になります。

プッシュインパクトタイプON・OFFヒューズガス栓 (LBタイプ)



1口タイプ

■ONF-2FO 10A
■ONF-2FO 15A



φ 65台座

φ 85台座

■ONF-2FOC 10A
■ONF-2FOC 15A

表 姿



ONF-2FO



ONF-2FOC

プッシュインパクトタイプON・OFFヒューズガス栓 (LBタイプ)



2口タイプ

■ONF-4FO 10A
■ONF-4FO 15A
■ONF-4FOCR 10A
■ONF-4FOCR 15A



φ 65台座

φ 85台座

■ONF-4FOCL 10A
■ONF-4FOCL 15A
■ONF-4FOCC 10A
■ONF-4FOCC 15A

表 姿



ONF-4FO



ONF-4FOCL



ONF-4FOCR



ONF-4FOCC

プッシュインパクトタイプON・OFFヒューズガス栓 (LAタイプ)



1口タイプ

■ONF-6FO 10A
■ONF-6FO 15A



φ 65台座

φ 85台座

■ONF-6FOC 10A
■ONF-6FOC 15A

表 姿



ONF-6FO



ONF-6FOC

プッシュインパクトタイプON・OFFヒューズガス栓 (LBタイプ)

品 番	仕 様	サイズ		入数	定 価
		入 口	出 口		
ONF-2FO 10A ()	プッシュインパクト1口L型ホース口10A	10A	ホース口	20	4,500
ONF-2FO 15A ()	プッシュインパクト1口L型ホース口15A	15A	ホース口	20	4,500
ONF-2FOC 10A ()	プッシュインパクト1口L型コンセント口10A	10A	コンセント口	20	4,500
ONF-2FOC 15A ()	プッシュインパクト1口L型コンセント口15A	15A	コンセント口	20	4,500

プッシュインパクトタイプON・OFFヒューズガス栓 (LBタイプ)

品 番	仕 様	サイズ		入数	定 価
		入 口	出 口		
ONF-4FO 10A ()	プッシュインパクト 2口L型ホース口×ホース口10A	10A	右ホース口 左ホース口	20	6,600
ONF-4FO 15A ()	プッシュインパクト 2口L型ホース口×ホース口15A	15A	右ホース口 左ホース口	20	6,600
ONF-4FOCR 10A ()	プッシュインパクト 2口L型コンセント口×ホース口10A	10A	右コンセント口 左ホース口	20	6,600
ONF-4FOCR 15A ()	プッシュインパクト 2口L型コンセント口×ホース口15A	15A	右コンセント口 左ホース口	20	6,600
ONF-4FOCL 10A ()	プッシュインパクト 2口L型ホース口×コンセント口10A	10A	右ホース口 左コンセント口	20	6,600
ONF-4FOCL 15A ()	プッシュインパクト 2口L型ホース口×コンセント口15A	15A	右ホース口 左コンセント口	20	6,600
ONF-4FOCC 10A ()	プッシュインパクト 2口L型コンセント口×コンセント口10A	10A	右コンセント口 左コンセント口	20	6,600
ONF-4FOCC 15A ()	プッシュインパクト 2口L型コンセント口×コンセント口15A	15A	右コンセント口 左コンセント口	20	6,600

プッシュインパクトタイプON・OFFヒューズガス栓 (LAタイプ)

品 番	仕 様	サイズ		入数	定 価
		入 口	出 口		
ONF-6FO 10A ()	プッシュインパクト1口L型ホース口10A	10A	ホース口	20	4,500
ONF-6FO 15A ()	プッシュインパクト1口L型ホース口15A	15A	ホース口	20	4,500
ONF-6FOC 10A ()	プッシュインパクト1口L型コンセント口10A	10A	コンセント口	20	4,500
ONF-6FOC 15A ()	プッシュインパクト1口L型コンセント口15A	15A	コンセント口	20	4,500

取付金具 木ネジ式 (M) 馬蹄式 (B) 羽根式 (H)

プッシュインパクトタイプON・OFFヒューズガス栓 (LAタイプ)



ホース口I型

■ONF-6FOI 10A

■ONF-6FOI 15A



コンセントロI型

■ONF-6FOIC 10A

■ONF-6FOIC 15A

φ65台座

φ85台座

表 姿



ONF-6FOI



ONF-6FOIC

プッシュインパクトタイプON・OFFヒューズガス栓 (LAタイプ)



ホース口L型

コンセントロL型

■ONF-8FO 10A

■ONF-8FO 15A

■ONF-8FOCR 10A

■ONF-8FOCR 15A

■ONF-8FOCL 10A

■ONF-8FOCL 15A

■ONF-8FOCC 10A

■ONF-8FOCC 15A



ホース口I型

コンセントロI型

■ONF-8FOI 10A

■ONF-8FOI 15A

■ONF-8FOICR 10A

■ONF-8FOICR 15A

■ONF-8FOICL 10A

■ONF-8FOICL 15A

■ONF-8FOICC 10A

■ONF-8FOICC 15A

φ65台座

φ85台座

表 姿



ONF-8FO



ONF-8FOIC



ONF-8FOCR



ONF-8FOICR



ONF-8FOCL



ONF-8FOICL



ONF-8FOCC



ONF-8FOICC

プッシュインパクトタイプON・OFFヒューズガス栓 (LAタイプ)

品 番	仕 様	サイズ		入数	定 価
		入 口	出 口		
ONF-6FOI 10A ()	プッシュインパクト1口I型ホース口10A	10A	I型ホース口	20	4,500
ONF-6FOI 15A ()	プッシュインパクト1口I型ホース口15A	15A	I型ホース口	20	4,500
ONF-6FOIC 10A ()	プッシュインパクト1口I型コンセント口10A	10A	I型コンセント口	20	4,500
ONF-6FOIC 15A ()	プッシュインパクト1口I型コンセント口15A	15A	I型コンセント口	20	4,500

プッシュインパクトタイプON・OFFヒューズガス栓 (LAタイプ)

品 番	仕 様	サイズ		入数	定 価
		入 口	出 口		
ONF-8FO 10A ()	プッシュインパクト 2口L型ホース口×ホース口10A	10A	右ホース口	20	6,600
			左ホース口		
ONF-8FO 15A ()	プッシュインパクト 2口L型ホース口×ホース口15A	15A	右ホース口	20	6,600
			左ホース口		
ONF-8FOCR 10A ()	プッシュインパクト 2口L型コンセント口×ホース口10A	10A	右コンセント口	20	6,600
			左ホース口		
ONF-8FOCR 15A ()	プッシュインパクト 2口L型コンセント口×ホース口15A	15A	右コンセント口	20	6,600
			左ホース口		
ONF-8FOCL 10A ()	プッシュインパクト 2口L型ホース口×コンセント口10A	10A	右ホース口	20	6,600
			左コンセント口		
ONF-8FOCL 15A ()	プッシュインパクト 2口L型ホース口×コンセント口15A	15A	右ホース口	20	6,600
			左コンセント口		
ONF-8FOCC 10A ()	プッシュインパクト 2口L型コンセント口×コンセント口10A	10A	右コンセント口	20	6,600
			左コンセント口		
ONF-8FOCC 15A ()	プッシュインパクト 2口L型コンセント口×コンセント口15A	15A	右コンセント口	20	6,600
			左コンセント口		

品 番	仕 様	サイズ		入数	定 価
		入 口	出 口		
ONF-8FOI 10A ()	プッシュインパクト 2口I型ホース口×ホース口10A	10A	右I型ホース口	20	6,600
			左I型ホース口		
ONF-8FOI 15A ()	プッシュインパクト 2口I型ホース口×ホース口15A	15A	右I型ホース口	20	6,600
			左I型ホース口		
ONF-8FOICR10A ()	プッシュインパクト 2口I型コンセント口×ホース口10A	10A	右I型コンセント口	20	6,600
			左I型ホース口		
ONF-8FOICR15A ()	プッシュインパクト 2口I型コンセント口×ホース口15A	15A	右I型コンセント口	20	6,600
			左I型ホース口		
ONF-8FOICL10A ()	プッシュインパクト 2口I型ホース口×コンセント口10A	10A	右I型ホース口	20	6,600
			左I型コンセント口		
ONF-8FOICL15A ()	プッシュインパクト 2口I型ホース口×コンセント口15A	15A	右I型ホース口	20	6,600
			左I型コンセント口		
ONF-8FOICC10A ()	プッシュインパクト 2口I型コンセント口×コンセント口10A	10A	右I型コンセント口	20	6,600
			左I型コンセント口		
ONF-8FOICC15A ()	プッシュインパクト 2口I型コンセント口×コンセント口15A	15A	右I型コンセント口	20	6,600
			左I型コンセント口		

取付金具 木ネジ式 (M) 馬蹄式 (B) 羽根式 (H)

ワンプッシュタイプON・OFFヒューズガス栓 (LBタイプ) コック台L型



φ85台座

1口タイプ

■ONFL-2FO 10A

■ONFL-2FOC 10A

■ONFL-2FO 15A

■ONFL-2FOC 15A

表 姿



ONFL-2FO



ONFL-2FOC

ワンプッシュタイプON・OFFヒューズガス栓 (LBタイプ) コック台L型



φ85台座

2口タイプ

■ONFL-4FO 10A

■ONFL-4FOCL 10A

■ONFL-4FO 15A

■ONFL-4FOCL 15A

■ONFL-4FOCR 10A

■ONFL-4FOCC 10A

■ONFL-4FOCR 15A

■ONFL-4FOCC 15A

表 姿



ONFL-4FO



ONFL-4FOCL



ONFL-4FOCR



ONFL-4FOCC

ワンプッシュタイプON・OFFヒューズガス栓 (LAタイプ) コック台L型



φ85台座

1口タイプ

■ONFL-6FO 10A

■ONFL-6FOC 10A

■ONFL-6FO 15A

■ONFL-6FOC 15A

表 姿



ONFL-6FO



ONFL-6FOC

ワンプッシュタイプON・OFFヒューズガス栓 (LBタイプ) コック台L型

品 番	仕 様	サイズ		入数	定 価
		入 口	出 口		
ONFL-2FO 10A ()	ワンプッシュ 1口L型ホース口10A	コック台L型 10A	ホース口	20	4,800
ONFL-2FO 15A ()	ワンプッシュ 1口L型ホース口15A	コック台L型 15A	ホース口	20	4,800
ONFL-2FOC10A ()	ワンプッシュ 1口L型コンセント口10A	コック台L型 10A	コンセント口	20	4,800
ONFL-2FOC15A ()	ワンプッシュ 1口L型コンセント口15A	コック台L型 15A	コンセント口	20	4,800

ワンプッシュタイプON・OFFヒューズガス栓 (LBタイプ) コック台L型

品 番	仕 様	サイズ		入数	定 価
		入 口	出 口		
ONFL-4FO 10A ()	ワンプッシュ 2口L型ホース口×ホース口10A	コック台L型 10A	右ホース口	20	6,900
			左ホース口		
ONFL-4FO 15A ()	ワンプッシュ 2口L型ホース口×ホース口15A	コック台L型 15A	右ホース口	20	6,900
			左ホース口		
ONFL-4FOCR10A ()	ワンプッシュ 2口L型コンセント口×ホース口10A	コック台L型 10A	右コンセント口	20	6,900
			左ホース口		
ONFL-4FOCR15A ()	ワンプッシュ 2口L型コンセント口×ホース口15A	コック台L型 15A	右コンセント口	20	6,900
			左ホース口		
ONFL-4FOCL10A ()	ワンプッシュ 2口L型ホース口×コンセント口10A	コック台L型 10A	右ホース口	20	6,900
			左コンセント口		
ONFL-4FOCL15A ()	ワンプッシュ 2口L型ホース口×コンセント口15A	コック台L型 15A	右ホース口	20	6,900
			左コンセント口		
ONFL-4FOCC10A ()	ワンプッシュ 2口L型コンセント口×コンセント口10A	コック台L型 10A	右コンセント口	20	6,900
			左コンセント口		
ONFL-4FOCC15A ()	ワンプッシュ 2口L型コンセント口×コンセント口15A	コック台L型 15A	右コンセント口	20	6,900
			左コンセント口		

ワンプッシュタイプON・OFFヒューズガス栓 (LAタイプ) コック台L型

品 番	仕 様	サイズ		入数	定 価
		入 口	出 口		
ONFL-6FO 10A ()	ワンプッシュ 1口L型ホース口10A	コック台L型 10A	ホース口	20	4,800
ONFL-6FO 15A ()	ワンプッシュ 1口L型ホース口15A	コック台L型 15A	ホース口	20	4,800
ONFL-6FOC10A ()	ワンプッシュ 1口L型コンセント口10A	コック台L型 10A	コンセント口	20	4,800
ONFL-6FOC15A ()	ワンプッシュ 1口L型コンセント口15A	コック台L型 15A	コンセント口	20	4,800

※コック台L型のガス栓は360°方向より配管が出来ます。

※L型コック台は (M) 3本木ネジによる取付け・(B) 馬蹄式金具による取付けの2種類です。

ワンプッシュタイプON・OFFヒューズガス栓 (LAタイプ) コック台L型



ホース口I型

■ONFL-6FOI 10A

■ONFL-6FOI 15A



コンセントロI型

■ONFL-6FOIC 10A

■ONFL-6FOIC 15A

φ85台座

表 姿



ONFL-6FOI



ONFL-6FOIC

ワンプッシュタイプON・OFFヒューズガス栓 (LAタイプ) コック台L型



ホース口L型

■ONFL-8FO 10A

■ONFL-8FO 15A

■ONFL-8FOCR 10A

■ONFL-8FOCR 15A

■ONFL-8FOCL 10A

■ONFL-8FOCL 15A

■ONFL-8FOCC 10A

■ONFL-8FOCC 15A



ホース口I型

■ONFL-8FOI 10A

■ONFL-8FOI 15A

■ONFL-8FOICR 10A

■ONFL-8FOICR 15A

■ONFL-8FOICL 10A

■ONFL-8FOICL 15A

■ONFL-8FOICC 10A

■ONFL-8FOICC 15A

φ85台座

φ85台座

表 姿



ONFL-8FO



ONFL-8FOI



ONFL-8FOCR



ONFL-8FOICR



ONFL-8FOCL



ONFL-8FOICL



ONFL-8FOCC



ONFL-8FOICC

ワンプッシュタイプON・OFFヒューズガス栓 (LAタイプ) コック台L型

品 番	仕 様	サイズ		入数	定 価
		入 口	出 口		
ONFL-6FOI 10A ()	ワンプッシュ 1 口I型ホース口10A	コック台L型 10A	I型ホース口	20	4,800
ONFL-6FOI 15A ()	ワンプッシュ 1 口I型ホース口15A	コック台L型 15A	I型ホース口	20	4,800
ONFL-6FOIC10A()	ワンプッシュ 1 口I型コンセント口10A	コック台L型 10A	I型コンセント口	20	4,800
ONFL-6FOIC15A()	ワンプッシュ 1 口I型コンセント口15A	コック台L型 15A	I型コンセント口	20	4,800

ワンプッシュタイプON・OFFヒューズガス栓 (LAタイプ) コック台L型

品 番	仕 様	サイズ		入数	定 価
		入 口	出 口		
ONFL-8FO 10A ()	ワンプッシュ 2 口L型ホース口×ホース口10A	コック台L型 10A	右ホース口 左ホース口	20	6,900
ONFL-8FO 15A ()	ワンプッシュ 2 口L型ホース口×ホース口15A	コック台L型 15A	右ホース口 左ホース口	20	6,900
ONFL-8FOCR10A()	ワンプッシュ 2 口L型コンセント口×ホース口10A	コック台L型 10A	右コンセント口 左ホース口	20	6,900
ONFL-8FOCR15A()	ワンプッシュ 2 口L型コンセント口×ホース口15A	コック台L型 15A	右コンセント口 左ホース口	20	6,900
ONFL-8FOCL10A()	ワンプッシュ 2 口L型ホース口×コンセント口10A	コック台L型 10A	右ホース口 左コンセント口	20	6,900
ONFL-8FOCL15A()	ワンプッシュ 2 口L型ホース口×コンセント口15A	コック台L型 15A	右ホース口 左コンセント口	20	6,900
ONFL-8FOCC10A()	ワンプッシュ 2 口L型コンセント口×コンセント口10A	コック台L型 10A	右コンセント口 左コンセント口	20	6,900
ONFL-8FOCC15A()	ワンプッシュ 2 口L型コンセント口×コンセント口15A	コック台L型 15A	右コンセント口 左コンセント口	20	6,900

品 番	仕 様	サイズ		入数	定 価
		入 口	出 口		
ONFL-8FOI 10A ()	ワンプッシュ 2 口I型ホース口×ホース口10A	コック台L型 10A	右I型ホース口 左I型ホース口	20	6,900
ONFL-8FOI 15A ()	ワンプッシュ 2 口I型ホース口×ホース口15A	コック台L型 15A	右I型ホース口 左I型ホース口	20	6,900
ONFL-8FOICR10A()	ワンプッシュ 2 口I型コンセント口×ホース口10A	コック台L型 10A	右I型コンセント口 左I型ホース口	20	6,900
ONFL-8FOICR15A()	ワンプッシュ 2 口I型コンセント口×ホース口15A	コック台L型 15A	右I型コンセント口 左I型ホース口	20	6,900
ONFL-8FOICL10A()	ワンプッシュ 2 口I型ホース口×コンセント口10A	コック台L型 10A	右I型ホース口 左I型コンセント口	20	6,900
ONFL-8FOICL15A()	ワンプッシュ 2 口I型ホース口×コンセント口15A	コック台L型 15A	右I型ホース口 左I型コンセント口	20	6,900
ONFL-8FOICC10A()	ワンプッシュ 2 口I型コンセント口×コンセント口10A	コック台L型 10A	右I型コンセント口 左I型コンセント口	20	6,900
ONFL-8FOICC15A()	ワンプッシュ 2 口I型コンセント口×コンセント口15A	コック台L型 15A	右I型コンセント口 左I型コンセント口	20	6,900

※コック台L型のガス栓は360°方向より配管が出来ます。

※L型コック台は (M) 3本木ネジによる取付け・(B) 馬蹄式金具による取付けの2種類です。

ワンプッシュタイプON・OFFヒューズガス栓 (LBタイプ)

φ85台座



- ONF-2FOSR10A ■ONF-2FOSL10A
- ONF-2FOSR15A ■ONF-2FOSL15A
- ONF-2FOSCR10A ■ONF-2FOSCL10A
- ONF-2FOSCR15A ■ONF-2FOSCL15A

表 姿



ONF-2FOSCR



ONF-2FOSR



ONF-2FOSCL



ONF-2FOSL

品 番	サ イ ズ		入数	定 価
	入 口	出 口		
ONF-2FOSR10A ()	10A	ホース口	20	5,000
ONF-2FOSR15A ()	15A	ホース口	20	5,000
ONF-2FOSCR10A ()	10A	コンセント口	20	5,000
ONF-2FOSCR15A ()	15A	コンセント口	20	5,000
ONF-2FOSL10A ()	10A	ホース口	20	5,000
ONF-2FOSL15A ()	15A	ホース口	20	5,000
ONF-2FOSCL10A ()	10A	コンセント口	20	5,000
ONF-2FOSCL15A ()	15A	コンセント口	20	5,000

※取付金具 木ネジ式(M) 馬蹄式(B) 羽根式(H)

配管用フレキ管専用ガス栓で片ねじソケット使用による配管をする種類

品 番	外観の品番と総合カタログの頁		サ イ ズ		入数	定 価
			入 口	出 口		
GPL-2FOSRFFP・Rc $\frac{1}{2}$	GPL-2FOSRF	11頁	自在Rc $\frac{1}{2}$ フランジ付 (φ65又はφ85)	ホース口	20	4,500
GPL-2FOSLFFP・Rc $\frac{1}{2}$	GPL-2FOSLF	11頁	自在Rc $\frac{1}{2}$ フランジ付 (φ65又はφ85)	ホース口	20	4,500
GPL-2FOSCRFFP・Rc $\frac{1}{2}$	GPL-2FOSCRF	11頁	自在Rc $\frac{1}{2}$ フランジ付 (φ65又はφ85)	コンセント口	20	4,500
GPL-2FOSCLFFP・Rc $\frac{1}{2}$	GPL-2FOSCLF	11頁	自在Rc $\frac{1}{2}$ フランジ付 (φ65又はφ85)	コンセント口	20	4,500

※使用例は総合カタログ31頁をごらん下さい。 ※羽根バックプレートは附属で付いております。

※取り付けに使用するビスはM4×75(附属)です。

ワンプッシュタイプON・OFFヒューズガス栓 (LBタイプ)

φ85台座



■ONF-4FOS



■ONF-4FOSCR



■ONF-4FOSCL



■ONF-4FOSCC



品 番	サ イ ズ		入数	定 価
	入 口	出 口		
ONF-4FOS10A ()	10A	右 ホース口 左 ホース口	20	7,200
ONF-4FOS15A ()	15A	右 ホース口 左 ホース口	20	7,200
ONF-4FOSCR10A ()	10A	右 コンセント口 左 ホース口	20	7,200
ONF-4FOSCR15A ()	15A	右 コンセント口 左 ホース口	20	7,200
ONF-4FOSCL10A ()	10A	右 ホース口 左 コンセント口	20	7,200
ONF-4FOSCL15A ()	15A	右 ホース口 左 コンセント口	20	7,200
ONF-4FOSCC10A ()	10A	右 コンセント口 左 コンセント口	20	7,200
ONF-4FOSCC15A ()	15A	右 コンセント口 左 コンセント口	20	7,200

※取付金具 木ネジ式(M) 馬蹄式(B) 羽根式(H)

配管用フレキ管専用ガス栓で片ねじソケット使用による配管をする種類

品 番	外観の品番と総合カタログの頁		サ イ ズ		入数	定 価
			入 口	出 口		
GPL-4FOSFFP・Rc $\frac{1}{2}$	GPL-4FOSF	13頁	自在Rc $\frac{1}{2}$ フランジ付 (φ65又はφ85)	右 ホース口 左 ホース口	20	7,000
GPL-4FOSCRFFP・Rc $\frac{1}{2}$	GPL-4FOSCRF	13頁	自在Rc $\frac{1}{2}$ フランジ付 (φ65又はφ85)	右 コンセント口 左 ホース口	20	7,000
GPL-4FOSCLFFP・Rc $\frac{1}{2}$	GPL-4FOSCLF	13頁	自在Rc $\frac{1}{2}$ フランジ付 (φ65又はφ85)	右 ホース口 左 コンセント口	20	7,000
GPL-4FOSCCFFP・Rc $\frac{1}{2}$	GPL-4FOSCCF	13頁	自在Rc $\frac{1}{2}$ フランジ付 (φ65又はφ85)	右 コンセント口 左 コンセント口	20	7,000

※使用例は総合カタログ31頁をごらん下さい。 ※羽根バックプレートは附属で付いております。

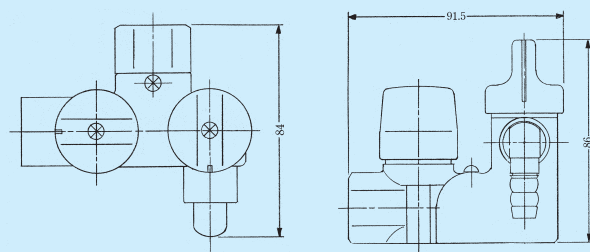
※取り付けに使用するビスはM4×75(附属)です。

ON・OFFヒューズ&可とう管ガス栓 (LBタイプ) 取付部 (Rc $\frac{1}{2}$) 自在式

■PL-7120R



■PL-7120L

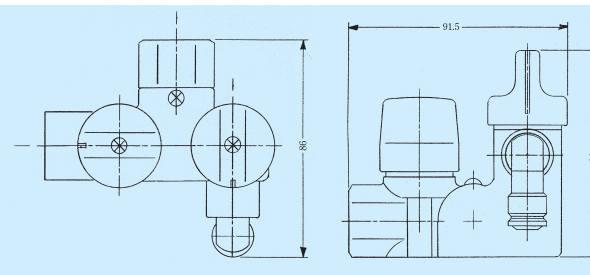


品 番	サイズ		入数	定 価
	入 口	出 口		
PL-7120R	自在Rc $\frac{1}{2}$	右 ホース口 左 Rc $\frac{1}{2}$	30	6,000
PL-7120L	自在Rc $\frac{1}{2}$	右 Rc $\frac{1}{2}$ 左 ホース口	30	6,000

■PL-7120CR



■PL-7120CL



品 番	サイズ		入数	定 価
	入 口	出 口		
PL-7120CR	自在Rc $\frac{1}{2}$	右 コンセント口 左 Rc $\frac{1}{2}$	30	6,000
PL-7120CL	自在Rc $\frac{1}{2}$	右 Rc $\frac{1}{2}$ 左 コンセント口	30	6,000

ON・OFFヒューズ&可とう管ガス栓 (LBタイプ) 取付部 (Rc $\frac{1}{2}$) 自在式 台座フランジ付

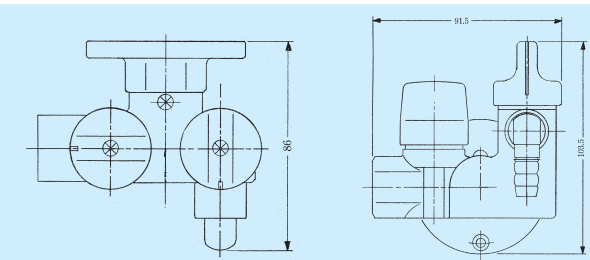
■PL-7120RF



■PL-7120LF



φ65台座
φ85台座



品 番	サイズ		入数	定 価
	入 口	出 口		
PL-7120RF	自在Rc $\frac{1}{2}$ フランジ付	右 ホース口 左 Rc $\frac{1}{2}$	30	6,500
PL-7120LF	自在Rc $\frac{1}{2}$ フランジ付	右 Rc $\frac{1}{2}$ 左 ホース口	30	6,500

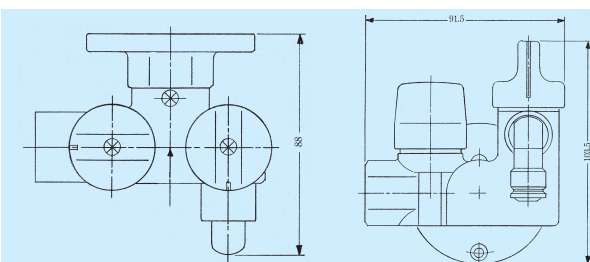
■PL-7120CRF



■PL-7120CLF



φ65台座
φ85台座



品 番	サイズ		入数	定 価
	入 口	出 口		
PL-7120CRF	自在Rc $\frac{1}{2}$ フランジ付	右 コンセント口 左 Rc $\frac{1}{2}$	30	6,500
PL-7120CLF	自在Rc $\frac{1}{2}$ フランジ付	右 Rc $\frac{1}{2}$ 左 コンセント口	30	6,500

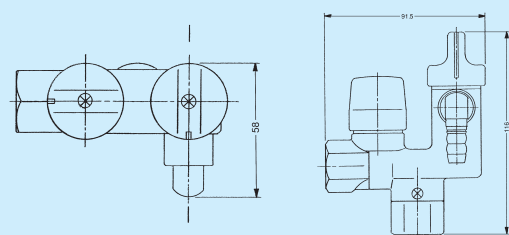
※ガス栓の壁への固定は3本木ネジ(付属)による固定になります。

ON・OFFヒューズ&可とう管ガス栓 (LAタイプ) 取付部 (Rc $\frac{1}{2}$) 自在式

■PL-7130R



■PL-7130L

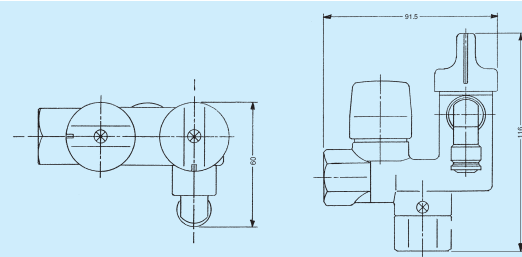


品 番	サイズ		入数	定 価
	入 口	出 口		
PL-7130R	自在Rc $\frac{1}{2}$	右 ホース口 左 Rc $\frac{1}{2}$	30	6,000
PL-7130L	自在Rc $\frac{1}{2}$	右 Rc $\frac{1}{2}$ 左 ホース口	30	6,000

■PL-7130CR



■PL-7130CL



品 番	サイズ		入数	定 価
	入 口	出 口		
PL-7130CR	自在Rc $\frac{1}{2}$	右 コンセント口 左 Rc $\frac{1}{2}$	30	6,000
PL-7130CL	自在Rc $\frac{1}{2}$	右 Rc $\frac{1}{2}$ 左 コンセント口	30	6,000

ON・OFFヒューズ&可とう管ガス栓 (LAタイプ) 取付部 (Rc $\frac{1}{2}$) 自在式 台座フランジ付

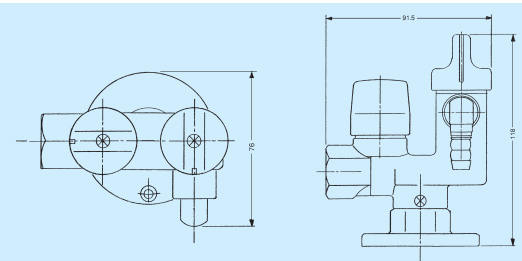
■PL-7130RF



■PL 7130LF

φ 65台座

φ 85台座



品 番	サイズ		入数	定 価
	入 口	出 口		
PL-7130RF	自在Rc $\frac{1}{2}$ フランジ付	右 ホース口 左 Rc $\frac{1}{2}$	30	6,500
PL-7130LF	自在Rc $\frac{1}{2}$ フランジ付	右 Rc $\frac{1}{2}$ 左 ホース口	30	6,500

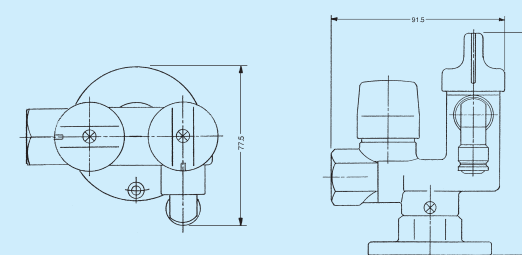
■PL-7130CRF



■PL-7130CLF

φ 65台座

φ 85台座



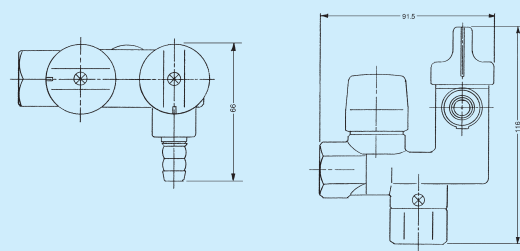
品 番	サイズ		入数	定 価
	入 口	出 口		
PL-7130CRF	自在Rc $\frac{1}{2}$ フランジ付	右 コンセント口 左 Rc $\frac{1}{2}$	30	6,500
PL-7130CLF	自在Rc $\frac{1}{2}$ フランジ付	右 Rc $\frac{1}{2}$ 左 コンセント口	30	6,500

※ガス栓の台への固定は3本木ネジ(付属)による固定になります。

ON・OFFヒューズ&可とう管ガス栓 (LAタイプ) 取付部(Rc $\frac{1}{2}$)自在式

■PL-7130IR

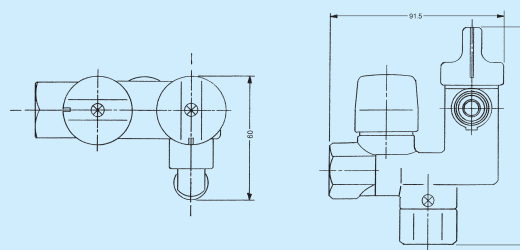
■PL-7130IL



品 番	サイズ		入数	定 価
	入 口	出 口		
PL-7130IR	自在Rc $\frac{1}{2}$	右 I型ホース口 左 Rc $\frac{1}{2}$	30	6,000
PL-7130IL	自在Rc $\frac{1}{2}$	右 Rc $\frac{1}{2}$ 左 I型ホース口	30	6,000

■PL-7130ICR

■PL-7130ICL



品 番	サイズ		入数	定 価
	入 口	出 口		
PL-7130ICR	自在Rc $\frac{1}{2}$	右 I型コンセント口 左 Rc $\frac{1}{2}$	30	6,000
PL-7130ICL	自在Rc $\frac{1}{2}$	右 Rc $\frac{1}{2}$ 左 I型コンセント口	30	6,000

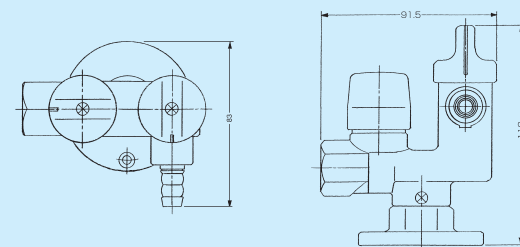
ON・OFFヒューズ&可とう管ガス栓 (LAタイプ) 取付部(Rc $\frac{1}{2}$)自在式 台座フランジ付

■PL-7130IRF

■PL-7130ILF

φ65台座

φ85台座



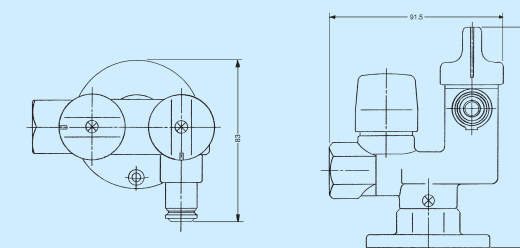
品 番	サイズ		入数	定 価
	入 口	出 口		
PL-7130IRF	自在Rc $\frac{1}{2}$ フランジ付	右 I型ホース口 左 Rc $\frac{1}{2}$	30	6,500
PL-7130ILF	自在Rc $\frac{1}{2}$ フランジ付	右 Rc $\frac{1}{2}$ 左 I型ホース口	30	6,500

■PL-7130ICRF

■PL-7130ICLF

φ65台座

φ85台座



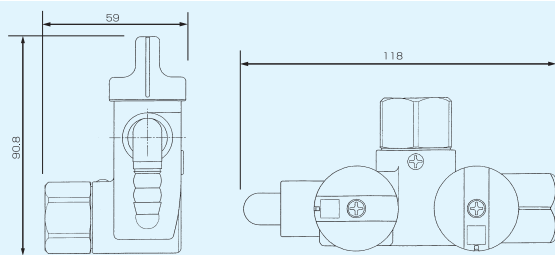
品 番	サイズ		入数	定 価
	入 口	出 口		
PL-7130ICRF	自在Rc $\frac{1}{2}$ フランジ付	右 I型コンセント口 左 Rc $\frac{1}{2}$	30	6,500
PL-7130ICLF	自在Rc $\frac{1}{2}$ フランジ付	右 Rc $\frac{1}{2}$ 左 I型コンセント口	30	6,500

※ガス栓の台への固定は3本木ネジ(付属)による固定になります。

ON・OFFヒューズ&可とう管ガス栓 (LBタイプ) 取付部 (Rc $\frac{1}{2}$) 自在式

■PL-712OSR

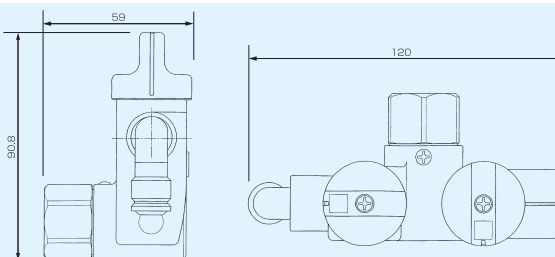
■PL-712OSL



品 番	サイズ		入数	定 価
	入 口	出 口		
PL-712OSR	自在Rc $\frac{1}{2}$	右 ホース口 左 Rc $\frac{1}{2}$	30	6,000
PL-712OSL	自在Rc $\frac{1}{2}$	右 Rc $\frac{1}{2}$ 左 ホース口	30	6,000

■PL-712OSCR

■PL-712OSCL



品 番	サイズ		入数	定 価
	入 口	出 口		
PL-712OSCR	自在Rc $\frac{1}{2}$	右 コンセント口 左 Rc $\frac{1}{2}$	30	6,000
PL-712OSCL	自在Rc $\frac{1}{2}$	右 Rc $\frac{1}{2}$ 左 コンセント口	30	6,000

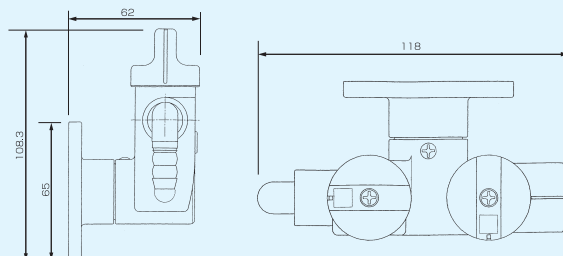
ON・OFFヒューズ&可とう管ガス栓 (LBタイプ) 取付部 (Rc $\frac{1}{2}$) 自在式 台座フランジ付

■PL-712OSRF

■PL-712OSLF

φ65台座

φ85台座



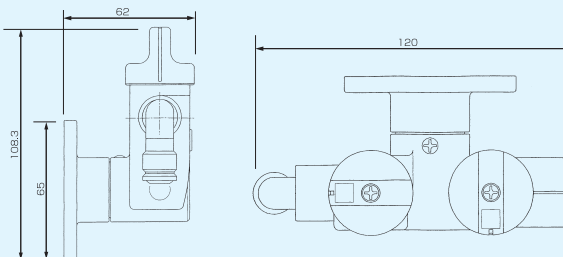
品 番	サイズ		入数	定 価
	入 口	出 口		
PL-712OSRF	自在Rc $\frac{1}{2}$ フランジ付	右 ホース口 左 Rc $\frac{1}{2}$	30	6,500
PL-712OSLF	自在Rc $\frac{1}{2}$ フランジ付	右 Rc $\frac{1}{2}$ 左 ホース口	30	6,500

■PL-712OSCRF

■PL-712OSCLF

φ65台座

φ85台座



品 番	サイズ		入数	定 価
	入 口	出 口		
PL-712OSCRF	自在Rc $\frac{1}{2}$ フランジ付	右 コンセント口 左 Rc $\frac{1}{2}$	30	6,500
PL-712OSCLF	自在Rc $\frac{1}{2}$ フランジ付	右 Rc $\frac{1}{2}$ 左 コンセント口	30	6,500

※ガス栓の壁への固定は3本木ネジ(付属)による固定になります。

プッシュインパクトタイプON・OFFヒューズ&可とう管ガス栓

ONF-712OR15A ONF-712OL15A ONF-712OCR15A ONF-712OCL15A φ65台座 φ85台座



後姿



品 番	仕 様	サイズ		入数	定 価
		入 口	出 口		
ONF-712OR15A()	プッシュインパクト 2口L型ホース口×Rc1/2 15A	15A	右 ホース口 左 Rc1/2	20	6,600
ONF-712OL15A()	プッシュインパクト 2口Rc1/2×L型ホース口15A	15A	右 Rc1/2 左 ホース口	20	6,600
ONF-712OCR15A()	プッシュインパクト 2口L型コンセント口×Rc1/2 15A	15A	右 コンセント口 左 Rc1/2	20	6,600
ONF-712OCL15A()	プッシュインパクト 2口Rc1/2×L型コンセント口15A	15A	右 Rc1/2 左 コンセント口	20	6,600

ONF-713OR15A ONF-713OL15A ONF-713OCR15A ONF-713OCL15A φ65台座 φ85台座



ONF-713OIR15A ONF-713OIL15A ONF-713OICR15A ONF-713OICL15A



後姿



品 番	仕 様	サイズ		入数	定 価
		入 口	出 口		
ONF-713OR15A()	プッシュインパクト 2口L型ホース口×Rc1/2 15A	15A	右 ホース口 左 Rc1/2	20	6,600
ONF-713OL15A()	プッシュインパクト 2口Rc1/2×L型ホース口15A	15A	右 Rc1/2 左 ホース口	20	6,600
ONF-713OCR15A()	プッシュインパクト 2口L型コンセント口×Rc1/2 15A	15A	右 コンセント口 左 Rc1/2	20	6,600
ONF-713OCL15A()	プッシュインパクト 2口Rc1/2×L型コンセント口15A	15A	右 Rc1/2 左 コンセント口	20	6,600
ONF-713OIR15A()	プッシュインパクト 2口I型ホース口×Rc 1/2 15A	15A	右 ホース口 左 Rc1/2	20	6,600
ONF-713OIL15A()	プッシュインパクト 2口Rc1/2×I型ホース口15A	15A	右 Rc1/2 左 ホース口	20	6,600
ONF-713OICR15A()	プッシュインパクト 2口I型コンセント口×Rc 1/2 15A	15A	右 コンセント口 左 Rc1/2	20	6,600
ONF-713OICL15A()	プッシュインパクト 2口Rc1/2×I型コンセント口15A	15A	右 Rc1/2 左 コンセント口	20	6,600

取付金具 木ネジ式 (M) 馬蹄式 (B) 羽根式 (H)

ワンプッシュタイプON・OFFヒューズ&可とう管ガス栓 (LBタイプ) コック台L型

ONFL-712OR15A ONFL-712OL15A ONFL-712OCR15A ONFL-712OCL15A



後姿



品 番	仕 様	サイズ		入数	定 価
		入 口	出 口		
ONFL-712OR15A ()	ワンプッシュ 2口L型ホース口×Rc $\frac{1}{2}$ 15A	コック台L型 15A	右 ホース口 左 Rc $\frac{1}{2}$	20	6,900
ONFL-712OL15A ()	ワンプッシュ 2口Rc $\frac{1}{2}$ ×L型ホース口15A	コック台L型 15A	右 Rc $\frac{1}{2}$ 左 ホース口	20	6,900
ONFL-712OCR15A ()	ワンプッシュ 2口L型コンセント口×Rc $\frac{1}{2}$ 15A	コック台L型 15A	右 コンセント口 左 Rc $\frac{1}{2}$	20	6,900
ONFL-712OCL15A ()	ワンプッシュ 2口Rc $\frac{1}{2}$ ×L型コンセント口15A	コック台L型 15A	右 Rc $\frac{1}{2}$ 左 コンセント口	20	6,900

ワンプッシュタイプON・OFFヒューズ&可とう管ガス栓 (LAタイプ) コック台L型

ONFL-713OR15A ONFL-713OL15A ONFL-713OCR15A ONFL-713OCL15A



後姿



品 番	仕 様	サイズ		入数	定 価
		入 口	出 口		
ONFL-713OR15A ()	ワンプッシュ 2口L型ホース口×Rc $\frac{1}{2}$ 15A	コック台L型 15A	右 ホース口 左 Rc $\frac{1}{2}$	20	6,900
ONFL-713OL15A ()	ワンプッシュ 2口Rc $\frac{1}{2}$ ×L型ホース口15A	コック台L型 15A	右 Rc $\frac{1}{2}$ 左 ホース口	20	6,900
ONFL-713OCR15A ()	ワンプッシュ 2口L型コンセント口×Rc $\frac{1}{2}$ 15A	コック台L型 15A	右 コンセント口 左 Rc $\frac{1}{2}$	20	6,900
ONFL-713OCL15A ()	ワンプッシュ 2口Rc $\frac{1}{2}$ ×L型コンセント口15A	コック台L型 15A	右 Rc $\frac{1}{2}$ 左 コンセント口	20	6,900

※コック台L型のガス栓は360°方向より配管が出来ます。

※L型コック台は (M) 3本木ネジ による取付け・(B) 馬蹄式金具による取付けの2種類です。

ワンプッシュタイプON・OFFヒューズ&可とう管ガス栓 (LBタイプ)

■ONF-712OSR15A ■ONF-712OSL15A ■ONF-712OSCR15A ■ONF-712OSCL15A

φ85台座



品 番	サ イ ズ		入数	定 価
	入 口	出 口		
ONF-712OSR15A ()	15A	右 ホース口 左 Rc $\frac{1}{2}$	20	7,200
ONF-712OSL15A ()	15A	右 Rc $\frac{1}{2}$ 左 ホース口	20	7,200
ONF-712OSCR15A ()	15A	右 コンセント口 左 Rc $\frac{1}{2}$	20	7,200
ONF-712OSCL15A ()	15A	右 Rc $\frac{1}{2}$ 左 コンセント口	20	7,200

※取付金具 木ネジ式(M) 馬蹄式(B) 羽根式(H)

配管用フレキ管専用ガス栓で片ねじソケット使用による配管をする種類

品 番	外観の品番と総合カタログの頁		サ イ ズ		入数	定 価
			入 口	出 口		
PL-712OSRFFP・RC $\frac{1}{2}$	PL-712OSRF	27頁	自在Rc $\frac{1}{2}$ フランジ付 (φ65又はφ85)	右 ホース口 左 Rc $\frac{1}{2}$	20	6,500
PL-712OSLFFP・RC $\frac{1}{2}$	PL-712OSLF	27頁	自在Rc $\frac{1}{2}$ フランジ付 (φ65又はφ85)	右 Rc $\frac{1}{2}$ 左 ホース口	20	6,500
PL-712OSCRFFP・RC $\frac{1}{2}$	PL-712OSCRF	27頁	自在Rc $\frac{1}{2}$ フランジ付 (φ65又はφ85)	右 コンセント口 左 Rc $\frac{1}{2}$	20	6,500
PL-712OSCLFFP・RC $\frac{1}{2}$	PL-712OSCLF	27頁	自在Rc $\frac{1}{2}$ フランジ付 (φ65又はφ85)	右 Rc $\frac{1}{2}$ 左 コンセント口	20	6,500

※使用例は総合カタログ31頁をごらん下さい。 ※羽根バックプレートは附属で付いております。

※取り付けに使用するビスはM4×75(附属)です。

配管用フレキ管による施工例 (片ねじソケット使用時)

■ GPL-6FOFFP・Rc $\frac{1}{2}$

■ GPL-4FOFFP・Rc $\frac{1}{2}$

■ GPL-6FOIFFP・Rc $\frac{1}{2}$



配管用フレキ管専用ガス栓で片ねじソケット使用による配管をする種類

品 番	総合カタログの外観の品番と頁		サ イ ズ		入数	定 価
			入 口	出口左側・右側		
GPL-2FOFFP・Rc $\frac{1}{2}$	GPL-2FOF	5頁	自在Rc $\frac{1}{2}$	ホース口	20	4,000
GPL-2FOCFFP・Rc $\frac{1}{2}$	GPL-2FOCF	5頁	自在Rc $\frac{1}{2}$	コンセント口	20	4,000
GPL-4FOFFP・Rc $\frac{1}{2}$	GPL-4FOF	5頁	自在Rc $\frac{1}{2}$	左ホース口 右ホース口	20	7,000
GPL-4FOCRFFP・Rc $\frac{1}{2}$	GPL-4FOCRF	5頁	自在Rc $\frac{1}{2}$	左ホース口 右コンセント口	20	7,000
GPL-4FOCLFFP・Rc $\frac{1}{2}$	GPL-4FOCLF	5頁	自在Rc $\frac{1}{2}$	左コンセント口 右ホース口	20	7,000
GPL-4FOCCFFP・Rc $\frac{1}{2}$	GPL-4FOCCF	5頁	自在Rc $\frac{1}{2}$	左コンセント口 右コンセント口	20	7,000
GPL-6FOFFP・Rc $\frac{1}{2}$	GPL-6FOF	7頁	自在Rc $\frac{1}{2}$	ホース口	20	4,000
GPL-6FOCFFP・Rc $\frac{1}{2}$	GPL-6FOCF	7頁	自在Rc $\frac{1}{2}$	コンセント口	20	4,000
GPL-6FOIFFP・Rc $\frac{1}{2}$	GPL-6FOIF	9頁	自在Rc $\frac{1}{2}$	ホース口	20	4,000
GPL-6FOICFFP・Rc $\frac{1}{2}$	GPL-6FOICF	9頁	自在Rc $\frac{1}{2}$	コンセント口	20	4,000
GPL-8FOFFP・Rc $\frac{1}{2}$	GPL-8FOF	7頁	自在Rc $\frac{1}{2}$	左ホース口 右ホース口	20	7,000
GPL-8FOCRFFP・Rc $\frac{1}{2}$	GPL-8FOCRF	7頁	自在Rc $\frac{1}{2}$	左ホース口 右コンセント口	20	7,000
GPL-8FOCLFFP・Rc $\frac{1}{2}$	GPL-8FOCLF	7頁	自在Rc $\frac{1}{2}$	左コンセント口 右ホース口	20	7,000
GPL-8FOCCFFP・Rc $\frac{1}{2}$	GPL-8FOCCF	7頁	自在Rc $\frac{1}{2}$	左コンセント口 右コンセント口	20	7,000
GPL-8FOIFFP・Rc $\frac{1}{2}$	GPL-8FOIF	9頁	自在Rc $\frac{1}{2}$	左ホース口 右ホース口	20	7,000
GPL-8FOICRFFP・Rc $\frac{1}{2}$	GPL-8FOICRF	9頁	自在Rc $\frac{1}{2}$	左ホース口 右コンセント口	20	7,000
GPL-8FOICLFFP・Rc $\frac{1}{2}$	GPL-8FOICLF	9頁	自在Rc $\frac{1}{2}$	左コンセント口 右ホース口	20	7,000
GPL-8FOICCFFP・Rc $\frac{1}{2}$	GPL-8FOICCF	9頁	自在Rc $\frac{1}{2}$	左コンセント口 右コンセント口	20	7,000
PL-712ORFFP・Rc $\frac{1}{2}$	PL-712ORF	24頁	自在Rc $\frac{1}{2}$	左Rc $\frac{1}{2}$ 右ホース口	20	6,500
PL-712OLFFP・Rc $\frac{1}{2}$	PL-712OLF	24頁	自在Rc $\frac{1}{2}$	左ホース口 右Rc $\frac{1}{2}$	20	6,500
PL-712OCRFFP・Rc $\frac{1}{2}$	PL-712OCRF	24頁	自在Rc $\frac{1}{2}$	左Rc $\frac{1}{2}$ 右コンセント口	20	6,500
PL-712OCLFFP・Rc $\frac{1}{2}$	PL-712OCLF	24頁	自在Rc $\frac{1}{2}$	左コンセント口 右Rc $\frac{1}{2}$	20	6,500
PL-713ORFFP・Rc $\frac{1}{2}$	PL-713ORF	25頁	自在Rc $\frac{1}{2}$	左Rc $\frac{1}{2}$ 右ホース口	20	6,500
PL-713OLFFP・Rc $\frac{1}{2}$	PL-713OLF	25頁	自在Rc $\frac{1}{2}$	左ホース口 右Rc $\frac{1}{2}$	20	6,500
PL-713OCRFFP・Rc $\frac{1}{2}$	PL-713OCRF	25頁	自在Rc $\frac{1}{2}$	左Rc $\frac{1}{2}$ 右コンセント口	20	6,500
PL-713OCLFFP・Rc $\frac{1}{2}$	PL-713OCLF	25頁	自在Rc $\frac{1}{2}$	左コンセント口 右Rc $\frac{1}{2}$	20	6,500
PL-713OIRFFP・Rc $\frac{1}{2}$	PL-713OIRF	26頁	自在Rc $\frac{1}{2}$	左Rc $\frac{1}{2}$ 右ホース口	20	6,500
PL-713OILFFP・Rc $\frac{1}{2}$	PL-713OILF	26頁	自在Rc $\frac{1}{2}$	左ホース口 右Rc $\frac{1}{2}$	20	6,500
PL-713OICRFFP・Rc $\frac{1}{2}$	PL-713OICRF	26頁	自在Rc $\frac{1}{2}$	左Rc $\frac{1}{2}$ 右コンセント口	20	6,500
PL-713OICLFFP・Rc $\frac{1}{2}$	PL-713OICLF	26頁	自在Rc $\frac{1}{2}$	左コンセント口 右Rc $\frac{1}{2}$	20	6,500

※羽根バックプレートは附属で付いております。※取り付けに使用するビスはM4×75 (附属) です。
※台座はφ65とφ85がございます。

附属品

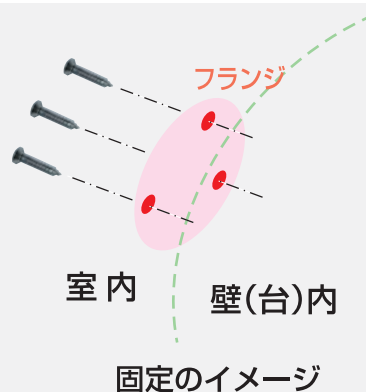
プッシュインパクトタイプ、ワンプッシュタイプON・OFFヒューズガス栓には、取付金具により3種類の付属品セットがございます
ご注文の際には (M) 又は (B) 、 (H) の記号で取付金具をご指定下さい。

(M) 木ネジ式附属セット



木ネジ3.5×20・・・3本

※室内より木ネジ (3本) で固定



(B) 馬蹄式附属セット



馬蹄式バックプレート

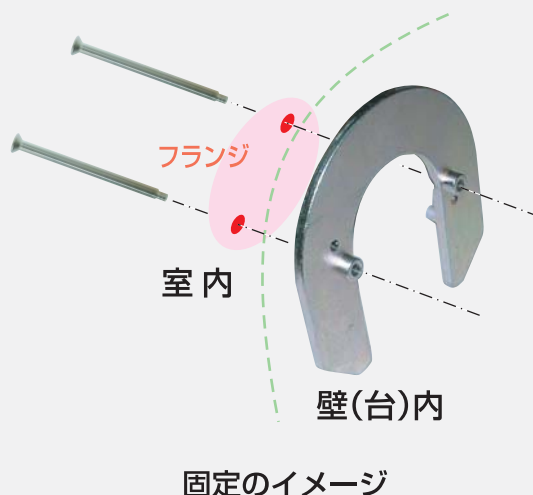


ビス (棒先)
M4×60・・・2本



サグリ工具

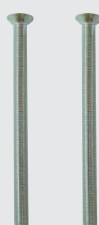
※壁が薄い (強度がない) 場合にご使用下さい。
※壁厚は4mm以上必要です。



(H) 羽根式附属セット

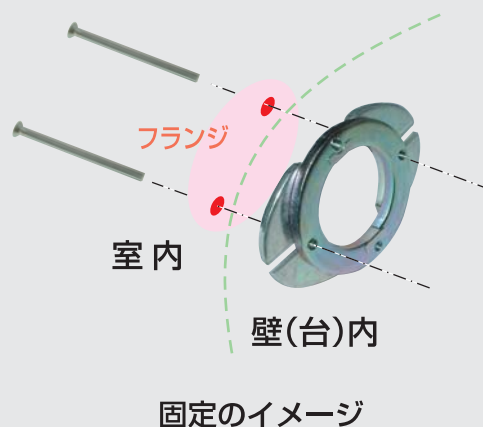


羽根式バックプレート



ビスM4×60・・・2本

※壁が薄い (強度がない) 場合にご使用下さい。
※コック台L型のモデルには使用できません。

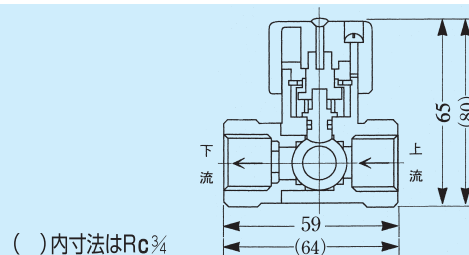


検査孔付可とう管ガス栓〈ボール弁〉

■KB-20K

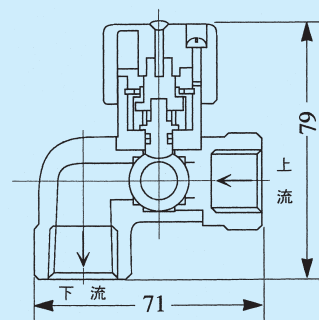


■KB-60K



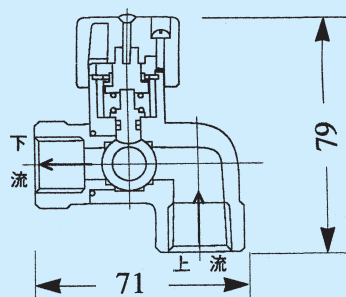
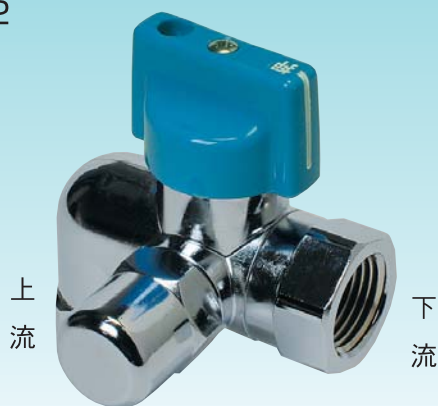
品 番	サイズ		入数	定 価
	入 口	出 口		
KB-20K	Rc $\frac{1}{2}$	Rc $\frac{1}{2}$	30	3,000
KB-20K左	Rc $\frac{1}{2}$	Rc $\frac{1}{2}$	30	3,000
KB-60K	Rc $\frac{3}{4}$	Rc $\frac{3}{4}$	30	5,000
KB-60K左	Rc $\frac{3}{4}$	Rc $\frac{3}{4}$	30	5,000

■KB-21K



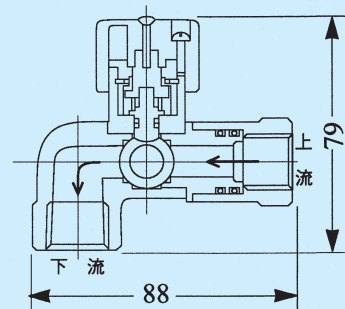
品 番	サイズ		入数	定 価
	入 口	出 口		
KB-21K	Rc $\frac{1}{2}$	Rc $\frac{1}{2}$	30	3,000

■KB-21K-2



品 番	サイズ		入数	定 価
	入 口	出 口		
KB-21K-2	Rc $\frac{1}{2}$	Rc $\frac{1}{2}$	30	3,000
KB-21K-2左	Rc $\frac{1}{2}$	Rc $\frac{1}{2}$	30	3,000

■KBG-21K (LB)



品 番	サイズ		入数	定 価
	入 口	出 口		
KBG-21K(LB)	自在Rc $\frac{1}{2}$	Rc $\frac{1}{2}$	30	3,600

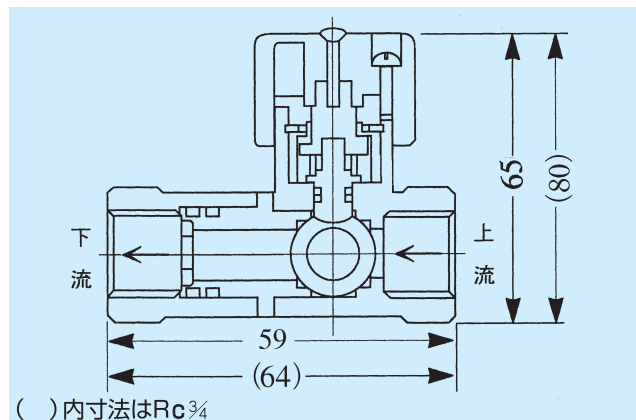
⑨検査孔付ガス栓は本体にガスの流れの方向を矢印で表示してありますから必ず矢印に従って取り付けて下さい。

検査孔付可とう管ガス栓〈ボール弁〉

■KBG-20K

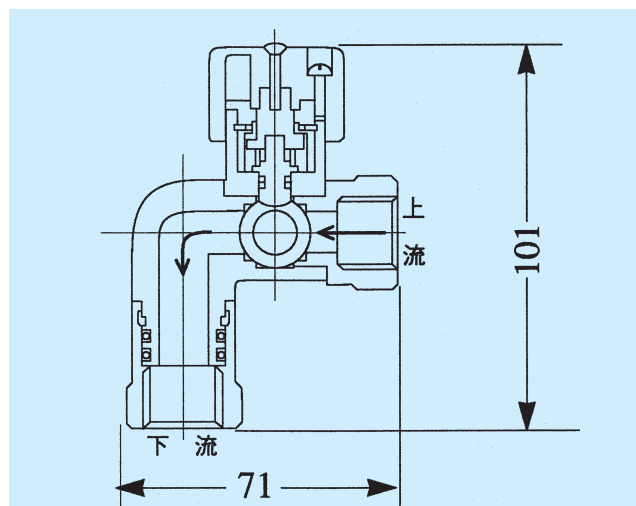


■KBG-60K



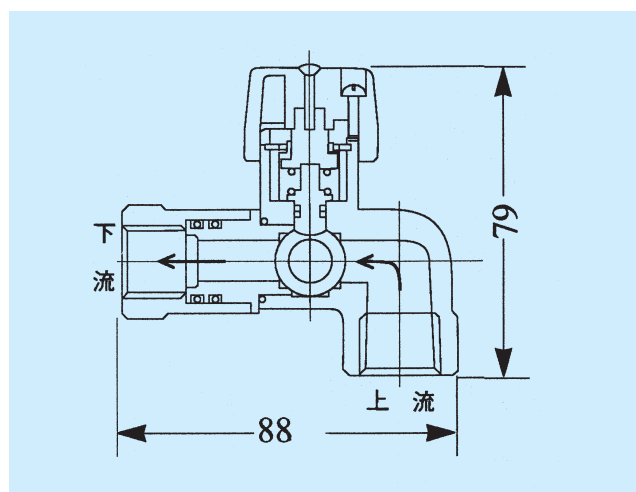
品 番	サイズ		入数	定 価
	入 口	出 口		
KBG-20K	Rc $\frac{1}{2}$	自在Rc $\frac{1}{2}$	30	3,600
KBG-20K左	Rc $\frac{1}{2}$	自在Rc $\frac{1}{2}$	30	3,600
KBG-60K	Rc $\frac{3}{4}$	自在Rc $\frac{3}{4}$	30	5,500
KBG-60K左	Rc $\frac{3}{4}$	自在Rc $\frac{3}{4}$	30	5,500

■KBG-21K (LA)



品 番	サイズ		入数	定 価
	入 口	出 口		
KBG-21K (LA)	Rc $\frac{1}{2}$	自在Rc $\frac{1}{2}$	30	3,600

■KBG-21K (LC)

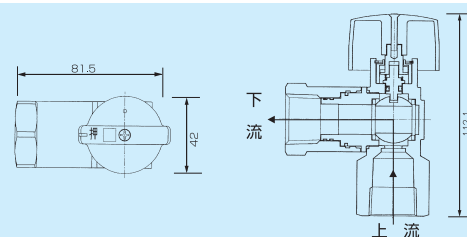


品 番	サイズ		入数	定 価
	入 口	出 口		
KBG-21K (LC)	Rc $\frac{1}{2}$	自在Rc $\frac{1}{2}$	30	3,600
KBG-21K (LC)左	Rc $\frac{1}{2}$	自在Rc $\frac{1}{2}$	30	3,600

⑨検査孔付ガス栓は本体にガスの流れの方向を矢印で表示してありますから必ず矢印に従って取り付けして下さい。

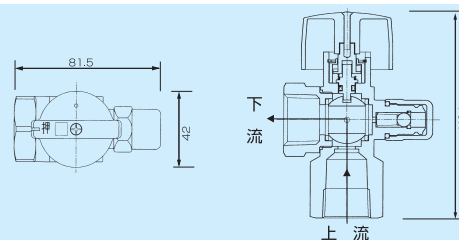
Rc 3/4 可とう管ガス栓 〈ボール弁〉

■BG-61KL



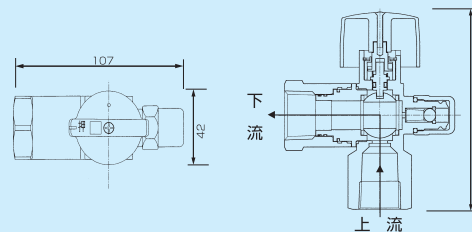
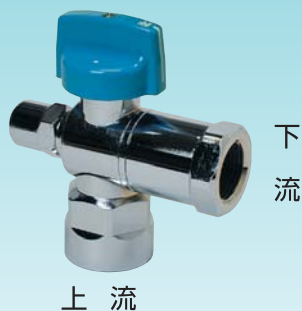
品 番	サイズ		入数	定 価
	入 口	出 口		
BG-61KL	Rc3/4	自在Rc3/4	20	4,000

■KB-61KL



品 番	サイズ		入数	定 価
	入 口	出 口		
KB-61KL	Rc3/4	Rc3/4	20	3,600

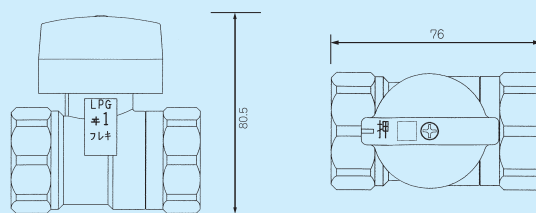
■KBG-61KL



品 番	サイズ		入数	定 価
	入 口	出 口		
KBG-61KL	Rc3/4	自在Rc3/4	20	4,500

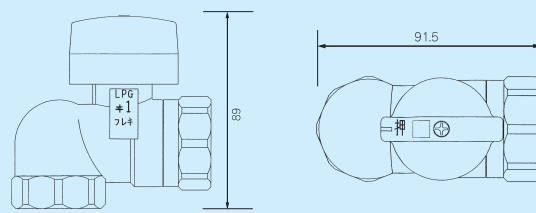
Rc 1 可とう管ガス栓 〈ボール弁〉

■B-100K



品 番	サイズ		入数	定 価
	入 口	出 口		
B-100K	Rc1	Rc1	20	5,000

■B-101K



品 番	サイズ		入数	定 価
	入 口	出 口		
B-101K	Rc1	Rc1	20	5,500

プッシュインパクトタイプ可とう管ガス栓〈ボール弁〉

■ONP-20K 10A1/2
■ONP-20K 15A1/2
■ONP-60K 20A3/4

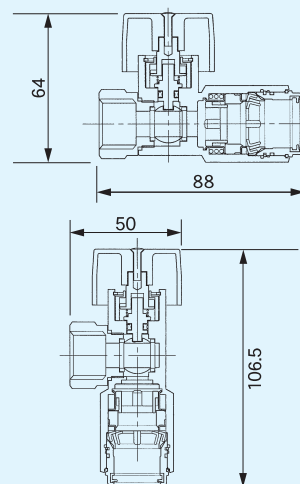
■ONP-21K 10A1/2
■ONP-21K 15A1/2
■ONP-61K 20A3/4



ONP-20K 15A1/2



ONP-21K 15A1/2



品 番	仕 様	サイズ		入 数	定 価
		入 口	出 口		
ONP-20K 10A1/2	プッシュインパクトI型可とう管ガス栓10A	10A	Rc1/2	20	2,300
ONP-20K 15A1/2	プッシュインパクトI型可とう管ガス栓15A	15A	Rc1/2	20	2,300
ONP-21K 10A1/2	プッシュインパクトL型可とう管ガス栓10A	10A	Rc1/2	20	2,300
ONP-21K 15A1/2	プッシュインパクトL型可とう管ガス栓15A	15A	Rc1/2	20	2,300
ONP-60K 20A3/4	プッシュインパクトI型可とう管ガス栓20A	20A	Rc3/4	20	3,400
ONP-61K 20A3/4	プッシュインパクトL型可とう管ガス栓20A	20A	Rc3/4	20	3,400

プッシュインパクトタイプ自在部付可とう管ガス栓〈ボール弁〉

■ONGP-20K 10A1/2
■ONGP-20K 15A1/2
■ONGP-60K 20A3/4

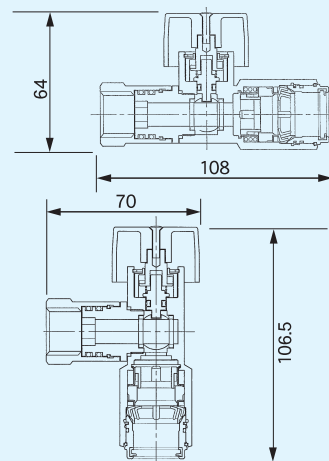
■ONGP-21K 10A1/2
■ONGP-21K 15A1/2
■ONGP-61K 20A3/4



ONGP-20K 15A1/2



ONGP-21K 15A1/2



品 番	仕 様	サイズ		入 数	定 価
		入 口	出 口		
ONGP-20K 10A1/2	プッシュインパクトI型自在部付可とう管ガス栓10A	10A	自在Rc1/2	20	3,200
ONGP-20K 15A1/2	プッシュインパクトI型自在部付可とう管ガス栓15A	15A	自在Rc1/2	20	3,200
ONGP-21K 10A1/2	プッシュインパクトL型自在部付可とう管ガス栓10A	10A	自在Rc1/2	20	3,200
ONGP-21K 15A1/2	プッシュインパクトL型自在部付可とう管ガス栓15A	15A	自在Rc1/2	20	3,200
ONGP-60K 20A3/4	プッシュインパクトI型自在部付可とう管ガス栓20A	20A	自在Rc3/4	20	4,300
ONGP-61K 20A3/4	プッシュインパクトL型自在部付可とう管ガス栓20A	20A	自在Rc3/4	20	4,300

プッシュインパクトタイプ検査孔付可とう管ガス栓〈ボール弁〉

■KONP-20K10A1/2
■KONP-20K15A1/2
■KONP-60K20A3/4

■KONP-20K10A1/2左
■KONP-20K15A1/2左
■KONP-60K20A3/4左

■KONP-21K10A1/2
■KONP-21K15A1/2
■KONP-61K20A3/4



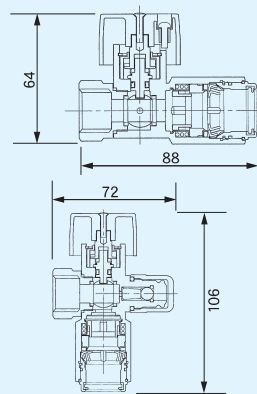
KONP-20K15A1/2



KONP-20K15A1/2左



KONP-21K15A1/2



品 番	仕 様	サイズ		入 数	定 価
		入 口	出 口		
KONP-20K10A1/2	検査孔付プッシュインパクトI型可とう管ガス栓10A	10A	Rc1/2	20	2,800
KONP-20K15A1/2	検査孔付プッシュインパクトI型可とう管ガス栓15A	15A	Rc1/2	20	2,800
KONP-20K10A1/2左	検査孔付プッシュインパクトI型可とう管ガス栓10A左	10A	Rc1/2	20	2,800
KONP-20K15A1/2左	検査孔付プッシュインパクトI型可とう管ガス栓15A左	15A	Rc1/2	20	2,800
KONP-21K10A1/2	検査孔付プッシュインパクトL型可とう管ガス栓10A	10A	Rc1/2	20	2,800
KONP-21K15A1/2	検査孔付プッシュインパクトL型可とう管ガス栓15A	15A	Rc1/2	20	2,800
KONP-60K20A3/4	検査孔付プッシュインパクトI型可とう管ガス栓20A	20A	Rc3/4	20	3,900
KONP-60K20A3/4左	検査孔付プッシュインパクトI型可とう管ガス栓20A左	20A	Rc3/4	20	3,900
KONP-61K20A3/4	検査孔付プッシュインパクトI型可とう管ガス栓20A	20A	Rc3/4	20	3,900

プッシュインパクトタイプ検査孔・自在部付可とう管ガス栓〈ボール弁〉

■KONGP-20K10A1/2
■KONGP-20K15A1/2
■KONGP-60K20A3/4

■KONGP-20K10A1/2左
■KONGP-20K15A1/2左
■KONGP-60K20A3/4左

■KONGP-21K10A1/2
■KONGP-21K15A1/2
■KONGP-61K20A3/4



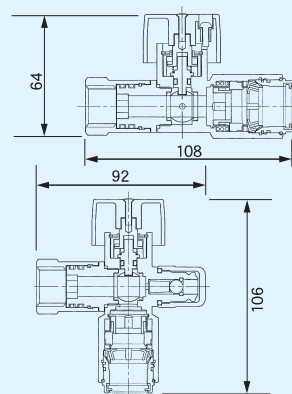
KONGP-20K15A1/2



KONGP-20K15A1/2左



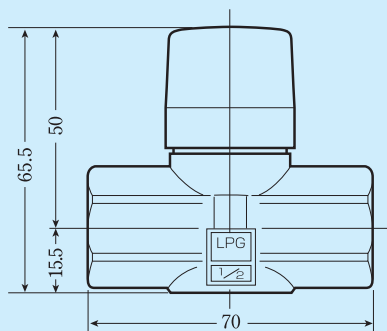
KONGP-21K15A1/2



品 番	仕 様	サイズ		入 数	定 価
		入 口	出 口		
KONGP-20K10A1/2	検査孔・自在部付プッシュインパクトI型可とう管ガス栓10A	10A	自在Rc1/2	20	3,700
KONGP-20K15A1/2	検査孔・自在部付プッシュインパクトI型可とう管ガス栓15A	15A	自在Rc1/2	20	3,700
KONGP-20K10A1/2左	検査孔・自在部付プッシュインパクトI型可とう管ガス栓10A左	10A	自在Rc1/2	20	3,700
KONGP-20K15A1/2左	検査孔・自在部付プッシュインパクトI型可とう管ガス栓15A左	15A	自在Rc1/2	20	3,700
KONGP-21K10A1/2	検査孔・自在部付プッシュインパクトL型可とう管ガス栓10A	10A	自在Rc1/2	20	3,700
KONGP-21K15A1/2	検査孔・自在部付プッシュインパクトL型可とう管ガス栓15A	15A	自在Rc1/2	20	3,700
KONGP-60K20A3/4	検査孔・自在部付プッシュインパクトI型可とう管ガス栓20A	20A	自在Rc3/4	20	4,800
KONGP-60K20A3/4左	検査孔・自在部付プッシュインパクトI型可とう管ガス栓20A左	20A	自在Rc3/4	20	4,800
KONGP-61K20A3/4	検査孔・自在部付プッシュインパクトL型可とう管ガス栓20A	20A	自在Rc3/4	20	4,800

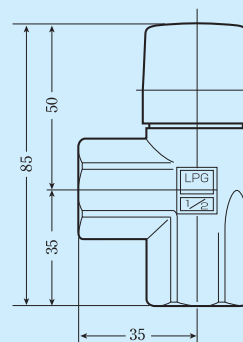
可とう管ガス栓

■PL-20K



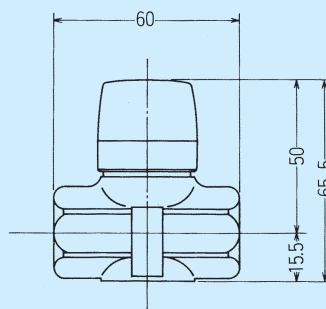
品 番	サイズ		入数	定 価
	入 口	出 口		
PL-20K	Rc $\frac{1}{2}$	Rc $\frac{1}{2}$	50	2,000

■PL-21K



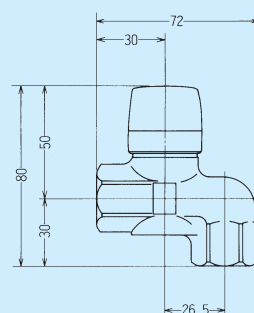
品 番	サイズ		入数	定 価
	入 口	出 口		
PL-21K	Rc $\frac{1}{2}$	Rc $\frac{1}{2}$	50	2,500

■NPL-20K



品 番	サイズ		入数	定 価
	入 口	出 口		
NPL-20K	Rc $\frac{1}{2}$	Rc $\frac{1}{2}$	50	2,000

■NPL-21K



品 番	サイズ		入数	定 価
	入 口	出 口		
NPL-21K	Rc $\frac{1}{2}$	Rc $\frac{1}{2}$	50	2,500

NEW

●LPガス用

新製品

可とう管ガス栓ボール弁タイプ

(検査孔なし)

■B-20K



ガスの流れ

品 番		仕 様	
B-20K		1/2可とう管ガス栓〈ボール弁〉	
サ イ ズ		入 数	定 価
入 口	出 口	30(10)※	2,800
Rc1/2	Rc1/2		

■BG-20K



ガスの流れ

品 番		仕 様	
BG-20K		1/2自在付可とう管ガス栓〈ボール弁〉	
サ イ ズ		入 数	定 価
入 口	出 口	30(10)※	3,400
Rc1/2	自 在 Rc1/2		

■B-21K



ガスの流れ

品 番		仕 様	
B-21K		1/2可とう管ガス栓(曲)〈ボール弁〉	
サ イ ズ		入 数	定 価
入 口	出 口	30(10)※	2,800
Rc1/2	Rc1/2		

■B-21K-2



ガスの流れ

品 番		仕 様	
B-21K-2		1/2可とう管ガス栓(曲)〈ボール弁〉	
サ イ ズ		入 数	定 価
入 口	出 口	30(10)※	2,800
Rc1/2	Rc1/2		

■BG-21K



ガスの流れ

品 番		仕 様	
BG-21K		1/2自在付可とう管ガス栓(曲)〈ボール弁〉	
サ イ ズ		入 数	定 価
入 口	出 口	30(10)※	3,400
Rc1/2	自 在 Rc1/2		

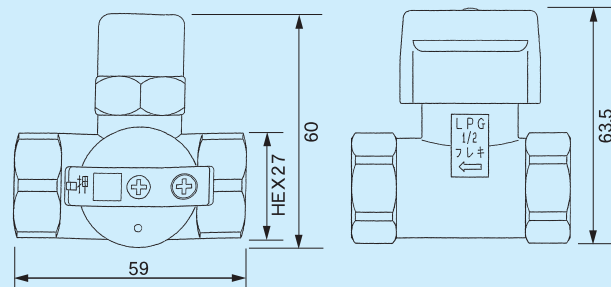
※ (10)は小箱の入数です。

一体型検査孔付可とう管ガス栓

■KB-20KN

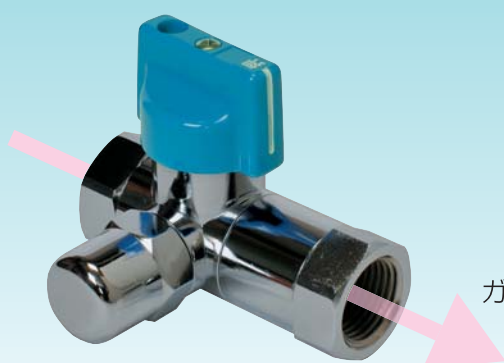


ガスの流れ

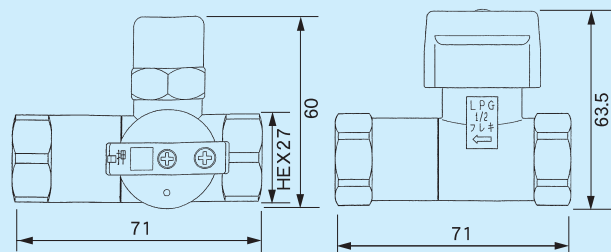


品 番	サイズ		入数	定 価
	入 口	出 口		
KB-20KN	Rc $\frac{1}{2}$	Rc $\frac{1}{2}$	30(10)※	3,000

■KBG-20KN



ガスの流れ

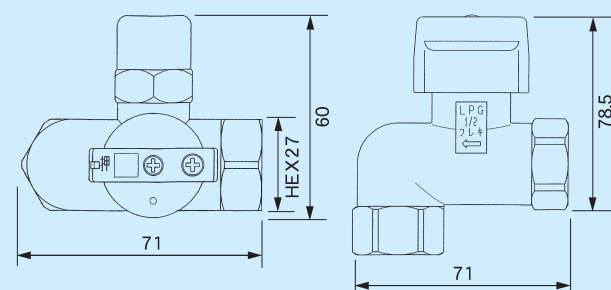


品 番	サイズ		入数	定 価
	入 口	出 口		
KBG-20KN	Rc $\frac{1}{2}$	自在Rc $\frac{1}{2}$	30(10)※	3,600

■KB-21KN



ガスの流れ

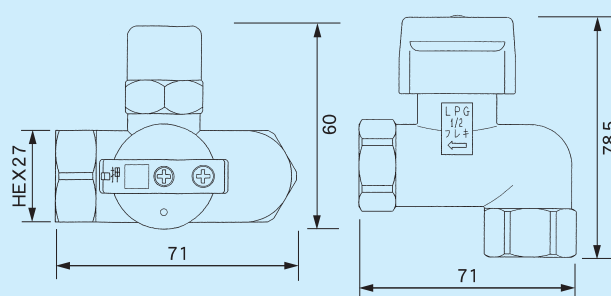


品 番	サイズ		入数	定 価
	入 口	出 口		
KB-21KN	Rc $\frac{1}{2}$	Rc $\frac{1}{2}$	30(10)※	3,000

■KB-21K-2N



ガスの流れ

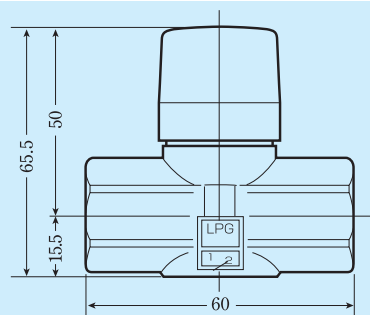


品 番	サイズ		入数	定 価
	入 口	出 口		
KB-21K-2N	Rc $\frac{1}{2}$	Rc $\frac{1}{2}$	30(10)※	3,000

注意：ガス栓本体にガスの流れ方向が矢印で表示してあります。必ず表示に従ってガスが流れるように設置してください。
※ (10)は小箱の入数です。 ※本体写真中の → はガスの流れを表しています。

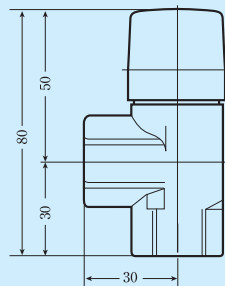
可とう管ガス栓

■PL-778



品 番	サイズ		入数	定 価
	入 口	出 口		
PL-778	Rc $\frac{1}{2}$	Rc $\frac{1}{2}$	50	2,000

■PL-780

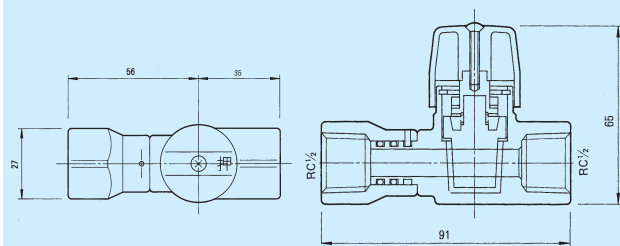


品 番	サイズ		入数	定 価
	入 口	出 口		
PL-780	Rc $\frac{1}{2}$	Rc $\frac{1}{2}$	50	2,500
PL-780(LA)	Rc $\frac{1}{2}$	Rc $\frac{1}{2}$	50	2,500

可とう管ガス栓

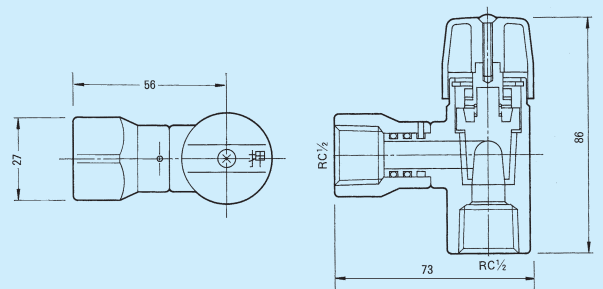
【特徴】片側自在継手構造で配管が簡単にできます。

■GPL-20K



品 番	サイズ		入数	定 価
	入 口	出 口		
GPL-20K	Rc $\frac{1}{2}$	自在Rc $\frac{1}{2}$	50	3,000

■GPL-21K



品 番	サイズ		入数	定 価
	入 口	出 口		
GPL-21K	Rc $\frac{1}{2}$	自在Rc $\frac{1}{2}$	50	3,500

可とう管ガス栓 台座フランジ付（アイボリー・クローム）

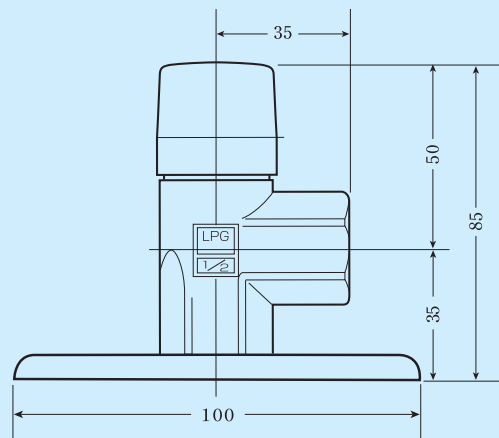
■PL-780F (LA)



〈アイボリー〉



〈クローム〉



品 番	サイズ		入数	定 価
	入 口	出 口		
PL-780F (LA)	Rc $\frac{1}{2}$ フランジ付	Rc $\frac{1}{2}$	20	3,000

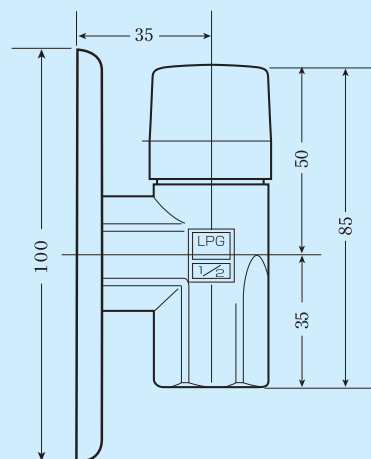
■PL-780F (LB)



〈アイボリー〉



〈クローム〉



品 番	サイズ		入数	定 価
	入 口	出 口		
PL-780F (LB)	Rc $\frac{1}{2}$ フランジ付	Rc $\frac{1}{2}$	20	3,000

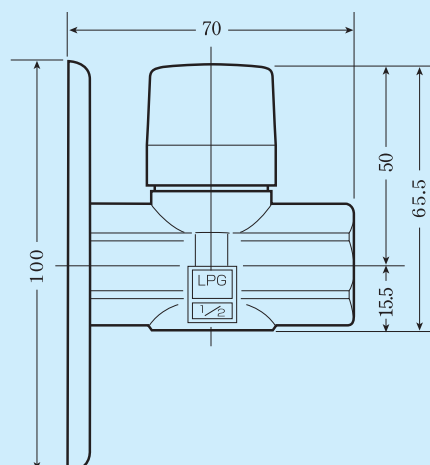
■PL-778F



〈アイボリー〉



〈クローム〉



品 番	サイズ		入数	定 価
	入 口	出 口		
PL-778F	Rc $\frac{1}{2}$ フランジ付	Rc $\frac{1}{2}$	20	3,000

※ガス栓の壁(台)への固定は3本ビス(付属)による固定になります。

Rc 3/4 可とう管ガス栓

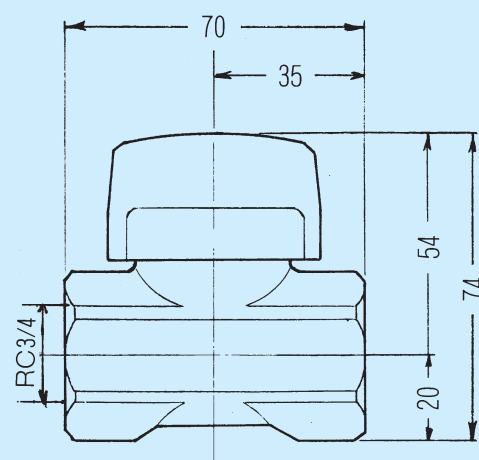
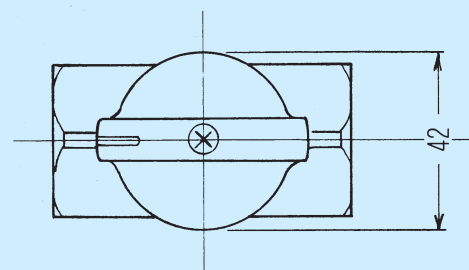
大型給湯器、燃焼器設置の場合の専用ガス栓

(基準では、3kg/hを超え6kg/h以下の場合)

■PL-60K



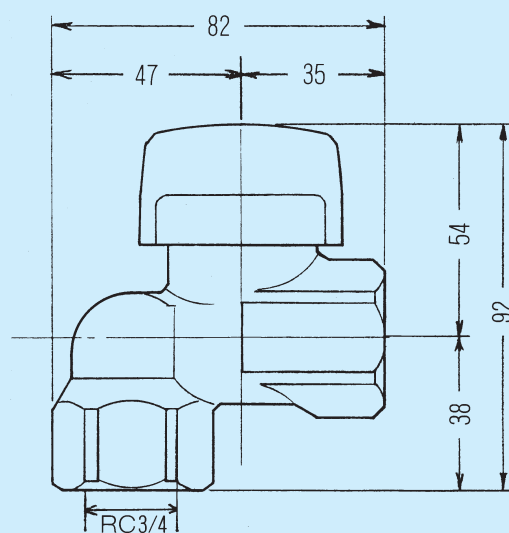
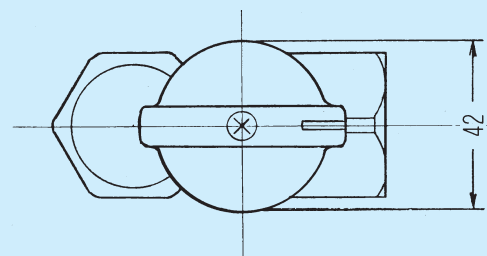
品 番	サイズ		入数	定 価
	入 口	出 口		
PL-60K	Rc3/4	Rc3/4	30	2,560



■PL-61K



品 番	サイズ		入数	定 価
	入 口	出 口		
PL-61K	Rc3/4	Rc3/4	30	2,720



NEW

●LPガス用可とう管ガス栓

新製品

機器接続ガス栓オスねじタイプ

接続例：燃焼器具入口がメスねじの場合、直接接続し機器接続ガス栓としてご使用になれます。

■GPL-20KD



品 番		仕 様	
GPL-20KD		1／2可とう管ガス栓(直)	
サ イ ズ		入 数	定 価
入 口	出 口	50(10)※	3,000
Rc1/2	自在R1/2		

■GPL-21KD



品 番		仕 様	
GPL-21KD		1／2可とう管ガス栓(曲)	
サ イ ズ		入 数	定 価
入 口	出 口	50(10)※	3,500
Rc1/2	自在R1/2		

NEW

●LPガス用可とう管ガス栓

〈ボール弁〉

新製品

機器接続ガス栓オスねじタイプ

■KBG-20KD



品 番		仕 様	
KBG-20KD		1／2可とう管ガス栓(直)	
サ イ ズ		入 数	定 価
入 口	出 口	30(10)※	3,600
Rc1/2	自在R1/2		

■KBG-21KD(LC)



品 番		仕 様	
KBG-21KD(LC)		1／2可とう管ガス栓(曲)	
サ イ ズ		入 数	定 価
入 口	出 口	30(10)※	3,600
Rc1/2	自在R1/2		

NEW

●LPガス用可とう管ガス栓

〈ボール弁〉

新製品

一体型機器接続ガス栓オスねじタイプ

■KBG-20KDN



品 番		仕 様	
KBG-20KDN		1／2可とう管ガス栓(直)	
サ イ ズ		入 数	定 価
入 口	出 口	30(10)※	3,600
Rc1/2	自在R1/2		

※入数()は小箱の入数です。

NEW
新製品

●LPガス用可とう管ガス栓
プッシュインパクト内蔵

〈ボール弁〉

機器接続ガス栓オスねじタイプ

■ONGP-20KD(10A) ■ONGP-20KD(15A)



品 番		仕 様	
ONGP-20KD(10A)		1/2可とう管ガス栓(直)	
サ イ ズ		入 数	定 価
入 口	出 口	20(5)※	3,200
10A	自在R1/2		

品 番		仕 様	
ONGP-20KD(15A)		1/2可とう管ガス栓(直)	
サ イ ズ		入 数	定 価
入 口	出 口	20(5)※	3,200
15A	自在R1/2		

NEW
新製品

●LPガス用可とう管ガス栓
プッシュインパクト内蔵

〈ボール弁〉

検査孔付機器接続ガス栓オスねじタイプ

■KONGP-20KD(10A) ■KONGP-20KD(15A)



品 番		仕 様	
KONGP-20KD(10A)		1/2可とう管ガス栓(直)	
サ イ ズ		入 数	定 価
入 口	出 口	20(5)※	3,700
10A	自在R1/2		

品 番		仕 様	
KONGP-20KD(15A)		1/2可とう管ガス栓(直)	
サ イ ズ		入 数	定 価
入 口	出 口	20(5)※	3,700
15A	自在R1/2		

NEW
新製品

●LPガス用可とう管ガス栓
プッシュインパクト内蔵

〈ボール弁〉

機器接続ガス栓オスねじタイプ

■ONGP-21KD(10A) ■ONGP-21KD(15A)



品 番		仕 様	
ONGP-21KD(10A)		1/2可とう管ガス栓(曲)	
サ イ ズ		入 数	定 価
入 口	出 口	20(5)※	3,200
10A	自在R1/2		

品 番		仕 様	
ONGP-21KD(15A)		1/2可とう管ガス栓(曲)	
サ イ ズ		入 数	定 価
入 口	出 口	20(5)※	3,200
15A	自在R1/2		

NEW
新製品

●LPガス用可とう管ガス栓
プッシュインパクト内蔵

〈ボール弁〉

検査孔付機器接続ガス栓オスねじタイプ

■KONGP-21KD(10A) ■KONGP-21KD(15A)



品 番		仕 様	
KONGP-21KD(10A)		1/2可とう管ガス栓(曲)	
サ イ ズ		入 数	定 価
入 口	出 口	20(5)※	3,700
10A	自在R1/2		

品 番		仕 様	
KONGP-21KD(15A)		1/2可とう管ガス栓(曲)	
サ イ ズ		入 数	定 価
入 口	出 口	20(5)※	3,700
15A	自在R1/2		

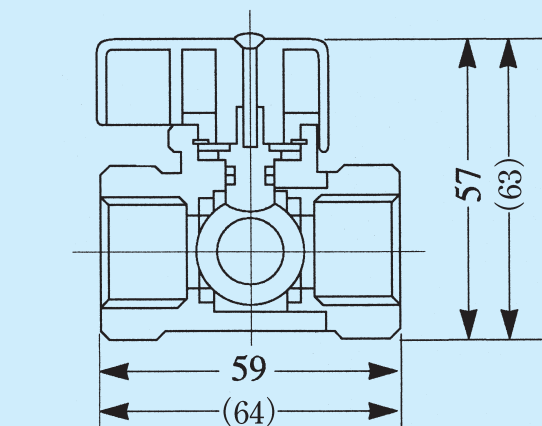
※入数()は小箱の入数です。

ねじガス栓〈ボール弁〉

■B-20



■B-60

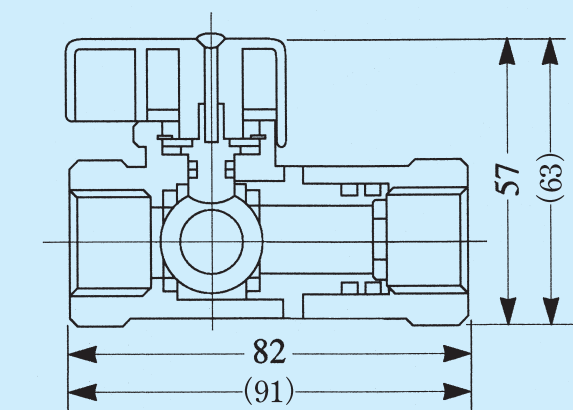
() 内寸法はRc $\frac{3}{4}$

品 番	サイズ		入 数	定 価
	入 口	出 口		
B-20	Rc $\frac{1}{2}$	Rc $\frac{1}{2}$	30	3,000
B-60	Rc $\frac{3}{4}$	Rc $\frac{3}{4}$	30	3,500

■BG-20



■BG-60

() 内寸法はRc $\frac{3}{4}$

品 番	サイズ		入 数	定 価
	入 口	出 口		
BG-20	自在Rc $\frac{1}{2}$	Rc $\frac{1}{2}$	30	3,300
BG-60	自在Rc $\frac{3}{4}$	Rc $\frac{3}{4}$	30	4,000

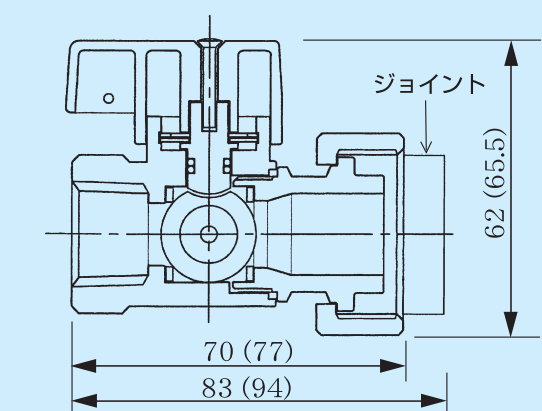
■BU-20

■BU-20ジョイント付



■BU-60

■BU-60ジョイント付

() 内寸法はRc $\frac{3}{4}$

品 番	サイズ		入 数	定 価
	入 口	出 口		
BU-20	M35×2	Rc $\frac{1}{2}$	30	3,500
BU-60	M35×2	Rc $\frac{3}{4}$	30	4,500

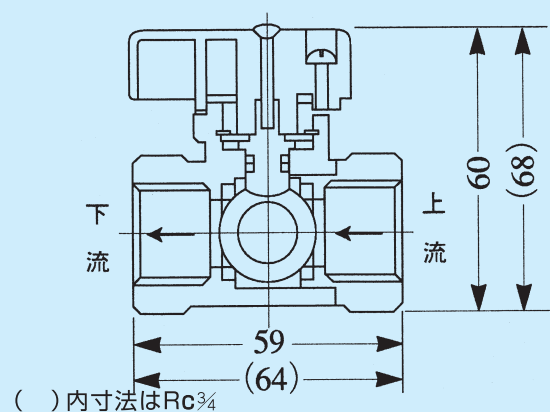
※ジョイント付の場合、入口サイズは、Rc $\frac{1}{2}$ (Rc $\frac{3}{4}$)になります。

検査孔付ねじガス栓〈ボール弁〉

■KB-20



■KB-60

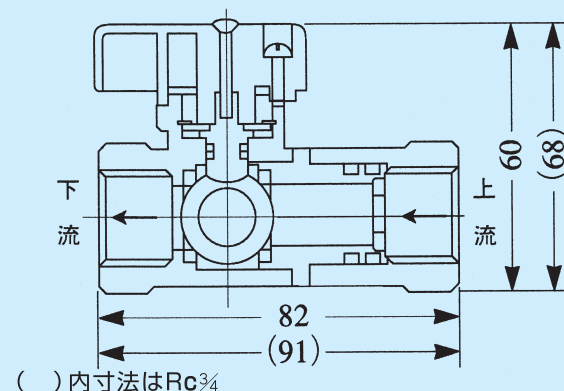


品 番	サイズ		入数	定 価
	入 口	出 口		
KB-20	Rc $\frac{1}{2}$	Rc $\frac{1}{2}$	30	3,200
KB-20左	Rc $\frac{1}{2}$	Rc $\frac{1}{2}$	30	3,200
KB-60	Rc $\frac{3}{4}$	Rc $\frac{3}{4}$	30	4,700
KB-60左	Rc $\frac{3}{4}$	Rc $\frac{3}{4}$	30	4,700

■KBG-20



■KBG-60



品 番	サイズ		入数	定 価
	入 口	出 口		
KBG-20	自在Rc $\frac{1}{2}$	Rc $\frac{1}{2}$	30	3,600
KBG-20左	自在Rc $\frac{1}{2}$	Rc $\frac{1}{2}$	30	3,600
KBG-60	自在Rc $\frac{3}{4}$	Rc $\frac{3}{4}$	30	5,000
KBG-60左	自在Rc $\frac{3}{4}$	Rc $\frac{3}{4}$	30	5,000

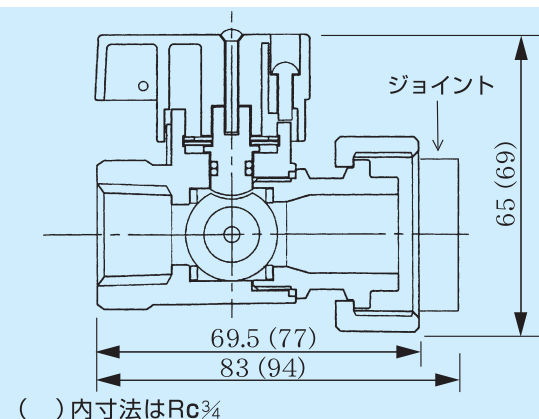
■KBU-20

■KBU-20ジョイント付



■KBU-60

■KBU-60ジョイント付



品 番	サイズ		入数	定 価
	入 口	出 口		
KBU-20	M35×2	Rc $\frac{1}{2}$	30	3,900
KBU-20左	M35×2	Rc $\frac{1}{2}$	30	3,900
KBU-60	M35×2	Rc $\frac{3}{4}$	30	5,300
KBU-60左	M35×2	Rc $\frac{3}{4}$	30	5,300

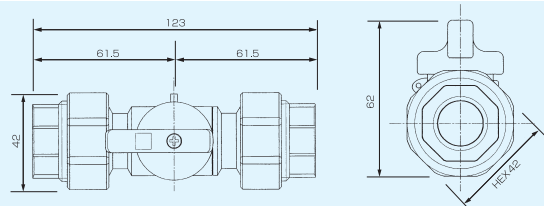
※ジョイント付の場合、入口サイズは、Rc $\frac{1}{2}$ (Rc $\frac{3}{4}$)になります。

⑤検査孔付ガス栓は本体にガスの流れの方向を矢印で表示してありますから必ず矢印に従って取り付けして下さい。

両側ユニオンタイプねじガス栓〈ボール弁〉

■BU-20U

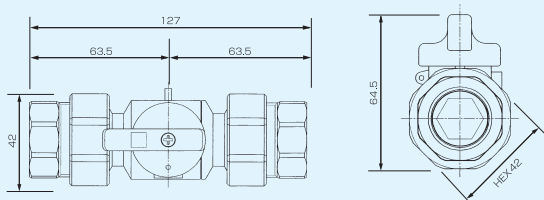
15Aタイプ



品 番	サ イ ズ		入 数	定 価
	入 口	出 口		
BU-20U	Rc 1/2	Rc 1/2	20	2,600

■BU-60U

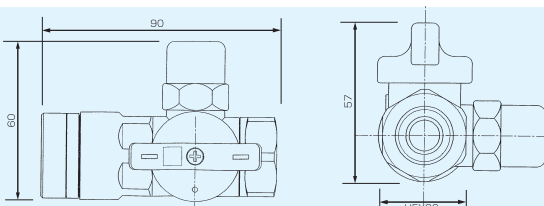
20Aタイプ



品 番	サ イ ズ		入 数	定 価
	入 口	出 口		
BU-60U	Rc 3/4	Rc 3/4	20	3,500

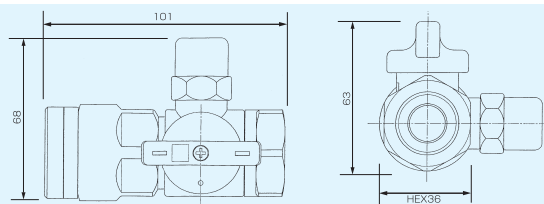
検査孔付下流側ワンプッシュタイプねじガス栓〈ボール弁〉

■KB-20・ONP15A

上
流下
流

品 番	サ イ ズ		入 数	定 価
	入 口	出 口		
KB-20・ONP15A	Rc 1/2	15A	20	2,800

■KB-60・ONP20A

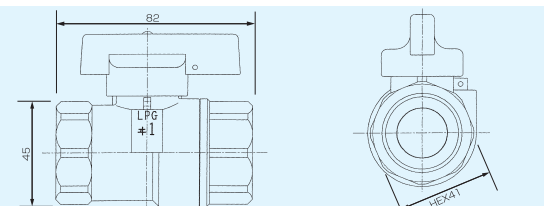
上
流下
流

品 番	サ イ ズ		入 数	定 価
	入 口	出 口		
KB-60・ONP20A	Rc 3/4	20A	20	3,900

㊦検査孔付ガス栓は本体にガスの流れの方向を矢印で表示してありますから必ず矢印に従って取り付けて下さい。

Rc 1 ねじガス栓〈ボール弁〉

■B-100

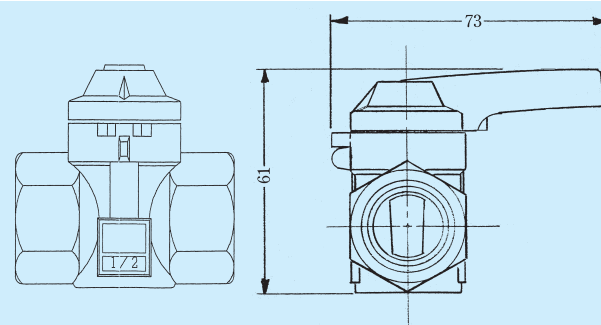


品 番	サ イ ズ		入 数	定 価
	入 口	出 口		
B-100	Rc 1	Rc 1	20	5,000

ねじガス栓



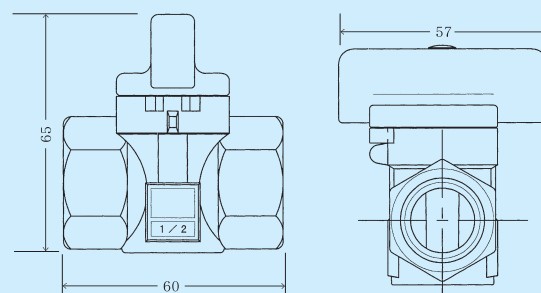
■NPL-20



品 番	サイズ		入数	定 価
	入 口	出 口		
NPL-20	Rc $\frac{1}{2}$	Rc $\frac{1}{2}$	50	1,100



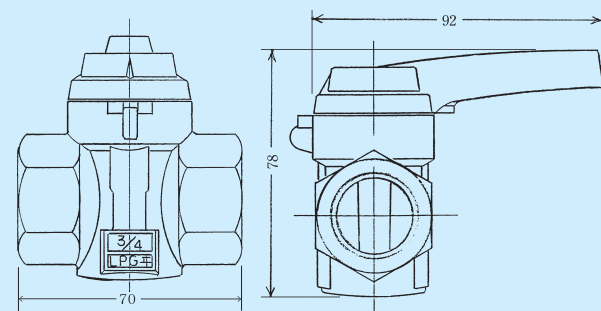
■PL-21



品 番	サイズ		入数	定 価
	入 口	出 口		
PL-21	Rc $\frac{1}{2}$	Rc $\frac{1}{2}$	50	1,500



■PL-60



品 番	サイズ		入数	定 価
	入 口	出 口		
PL-60	Rc $\frac{3}{4}$	Rc $\frac{3}{4}$	50	2,160



検査孔ドレンホール付曲りねじガス栓〈ボール弁〉

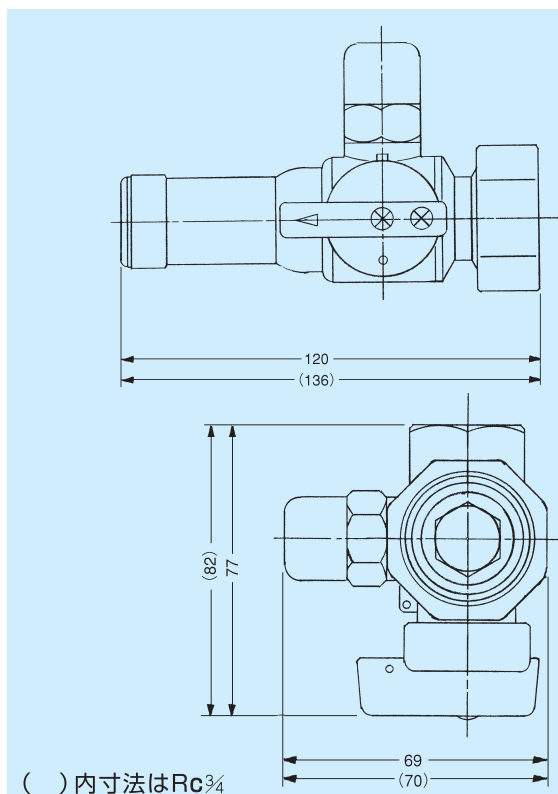
■KBU-20D90
(15Aタイプ)

■KBU-60D90
(20Aタイプ)

上流



下流



品 番	サイズ		入 数	定 価
	入 口	出 口		
KBU-20D90	M35×2	Rc $\frac{1}{2}$	30	6,000
KBU-60D90	M35×2	Rc $\frac{3}{4}$	30	7,000

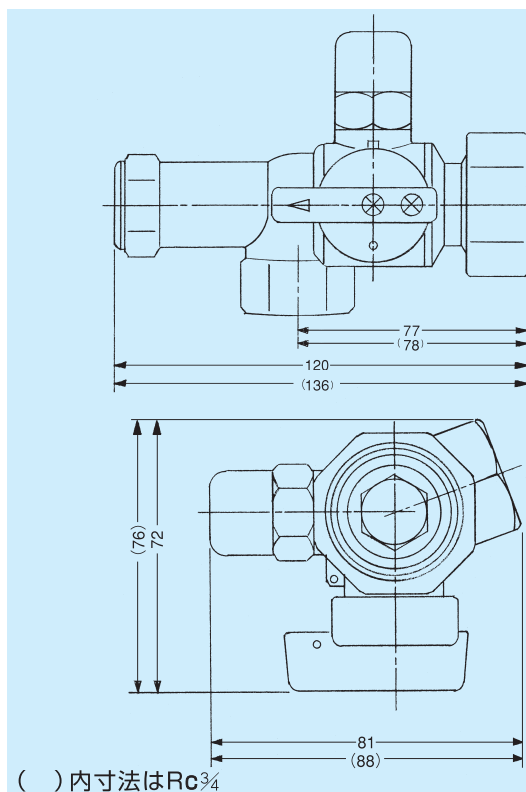
■KBU-20D20
(15Aタイプ)

■KBU-60D20
(20Aタイプ)

上流

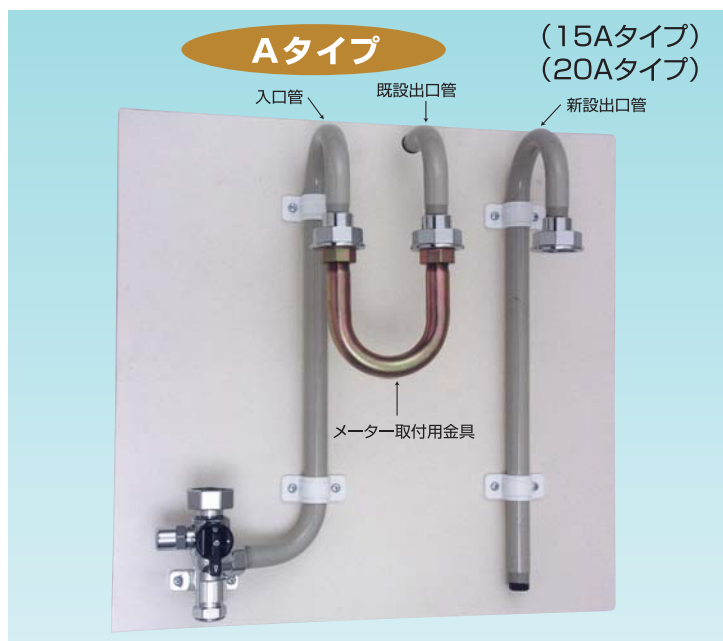


下流



品 番	サイズ		入 数	定 価
	入 口	出 口		
KBU-20D20	M35×2	Rc $\frac{1}{2}$	30	6,000
KBU-60D20	M35×2	Rc $\frac{3}{4}$	30	7,000

供給ユニット配管例



項目	型式	Aタイプ新設用	Aタイプ既設用
配管口径 (出口側接続)		15A (RC1/2)	20A (RC3/4)
塗 装 色		ライトグレー (マンセル5Y 7.5/1)	
入 口 管 ユ ニ ッ ト		KBU-20D20 (M35×2 RC1/2 ドレンホール付一体型) バンドパイプメーターユニオン (M36×2 RC1/2) 一体接続型	KBU-60D20 (M35×2 RC3/4 ドレンホール付一体型) バンドパイプメーターユニオン (M36×2 RC3/4) 一体接続型
出 口 配 管 ユ ニ ッ ト		新規配管設備用 メーターユニオン バンドパイプ一体接続型 既設配管設備用 メーターユニオン L型ニップル一体接続型	
付 属 品		新 設 用 15A SK-1 (補強スタンド1個) 樹脂サドルバンド4個 メーター取付用金具1/10個	既 設 用 15A SK-1 (補強スタンド1個) 樹脂サドルバンド2個 メーター取付用金具1/10個
		新 設 用 20A SK-3 補強スタンド1個 樹脂サドルバンド4個 メーター取付用金具1/10個	既 設 用 20A SK-3 補強スタンド1個 樹脂サドルバンド2個 メーター取付用金具1/10個



項目	型式	Bタイプ新設用	Bタイプ既設用
配管口径 (出口側接続)		15A (RC1/2)	20A (RC3/4)
塗 装 色		ライトグレー (マンセル5Y 7.5/1)	
入 口 管 ユ ニ ッ ト		KBU-20D20 (M35×2 RC1/2 ドレンホール付一体型) バンドパイプメーターユニオン (M36×2 RC1/2) 一体接続型	KBU-60D20 (M35×2 RC3/4 ドレンホール付一体型) バンドパイプメーターユニオン (M36×2 RC3/4) 一体接続型
出 口 配 管 ユ ニ ッ ト		新規配管設備用 メーターユニオン バンドパイプ一体接続型 既設配管設備用 メーターユニオン L型ニップル一体接続型	
付 属 品		新 設 用 15A SK-1 (補強スタンド1個) 樹脂サドルバンド4個 メーター取付用金具1/10個	既 設 用 15A SK-1 (補強スタンド1個) 樹脂サドルバンド2個 メーター取付用金具1/10個
		新 設 用 20A SK-3 補強スタンド1個 樹脂サドルバンド4個 メーター取付用金具1/10個	既 設 用 20A SK-3 補強スタンド1個 樹脂サドルバンド2個 メーター取付用金具1/10個



項目	型式	Fタイプ新設用	Fタイプ既設用
配管口径 (出口側接続)		15A (RC1/2)	
塗 装 色		ライトグレー (マンセル5Y 7.5/1)	
入 口 管 ユ ニ ッ ト		KBU-20 (M35×2 RC1/2) バンドパイプメーターユニオン (M36×2 RC1/2) 一体接続型 ドレンホール付	
出 口 配 管 ユ ニ ッ ト		新規配管設備用 メーターユニオン バンドパイプ一体接続型 既設配管設備用 メーターユニオン L型ニップル一体接続型	
付 属 品		新 設 用 15A SK-1 (補強スタンド1個) 樹脂サドルバンド4個 メーター取付用金具1/10個	既 設 用 15A SK-1 (補強スタンド1個) 樹脂サドルバンド2個 メーター取付用金具1/10個

※供給ユニット10セットにつきメーター取付用金具 (M90又はM130) 1個サービスになります。

供給ユニット配管例

Cタイプ



※Cタイプは現場で組み立てられる配管例です。
※部品で御買求めいただくもの。

- ・KBU-20D90
- ・補強スタンド (SK-2)
- ・メーターユニオン継手 (15A)
- ・メーター取付用金具
- ・メーター取付板
- ・KBU-60D90
- ・補強スタンド (SK-4)
- ・メーターユニオン継手 (20A)
- ・メーター取付用金具
- ・メーター取付板

の5点です。

※パイプ類 特に曲げパイプは御指示くだされば手配致します。

※ストリートエルボ、サドルバンド、取付ビス、単管等は市販売品を御使用下さい。

Dタイプ



※Dタイプは現場で組み立てられる配管例です。

※部品で御買求めいただくもの。

- ・KBU-20D90
- ・補強スタンド (SK-2)
- ・メーターユニオン継手 (15A)
- ・メーター取付用金具
- ・メーター取付板
- ・KBU-60D90
- ・補強スタンド (SK-4)
- ・メーターユニオン継手 (20A)
- ・メーター取付用金具
- ・メーター取付板

の5点です。

※単管、直管、エルボ、サドルバンド、取付ビス、等は市販売品を御使用下さい。

※尚御指示くだされば、鉄、ステン、銅、アルミ管等の製造も手配いたします。

Eタイプ



※Eタイプは現場で組み立てられる配管例です。

※部品で御買求めいただくもの。

- ・KBU-20D20
- ・補強スタンド (SK-2)
- ・メーターユニオン継手 (15A)
- ・メーター取付用金具
- ・メーター取付板
- ・KBU-60D20
- ・補強スタンド (SK-3)
- ・メーターユニオン継手 (15A)
- ・メーター取付用金具
- ・メーター取付板

の5点です。

※単管、直管、エルボ、サドルバンド、取付ビス、等は市販売品を御使用下さい。

※尚御指示くだされば、鉄、ステン、銅、アルミ管等の製造も手配いたします。

供給ユニット関係の部品

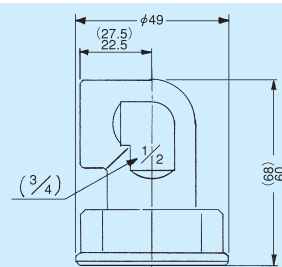
■メーターユニオン継手



継手 2個

パッキン2枚

1セット

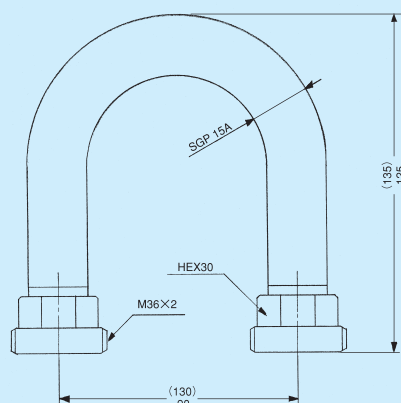


() 内寸法はRC $\frac{3}{4}$

品 名	サイズ
メーターユニオン継手1/2	Rc1/2×M36
メーターユニオン継手3/4	Rc3/4×M36

※1/2メーター何セット分として下さい。※3/4メーター何セット分として下さい。

■メーター取付用金具

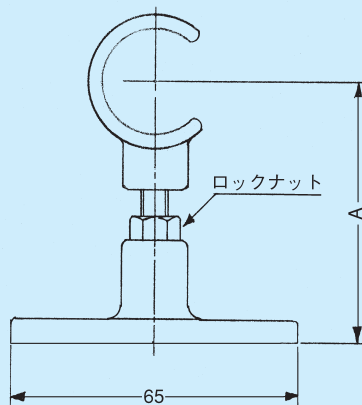


() 内寸法はスパン130

品 名	サイズ
M90	スパン90
M130	スパン130

※品番御指示下さい

■補強スタンド



品番	A寸法	摘 要
SK-1	54~66	1/2Aタイプ 1/2Bタイプ 1/2Eタイプ
SK-2	72~86	1/2Cタイプ 1/2Dタイプ
SK-3	62~76	3/4Aタイプ 3/4Bタイプ 3/4Eタイプ
SK-4	87~100	3/4Cタイプ 3/4Dタイプ

■取付パイプ



パイプは材質、サイズ、加工程度、表面処理、数量等様々ですので、その都度お見積いたします。

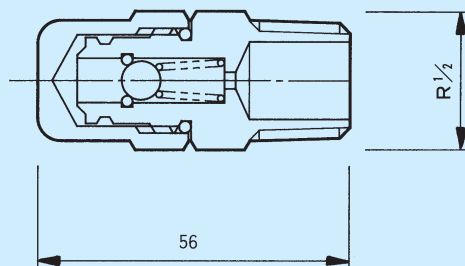
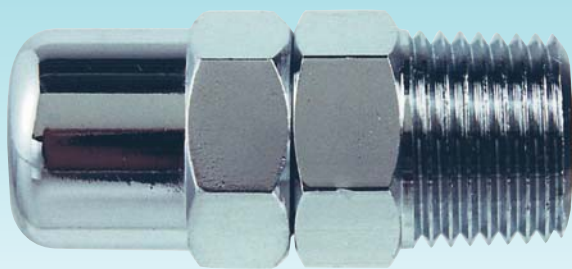
■メーター取付板



メーター取付板アイボリー化粧合板		
品 番	サイズ	入 数
メーター取付板	350×500×14.5	10枚

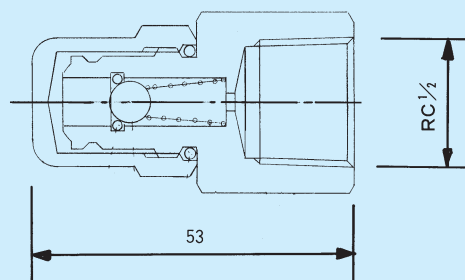
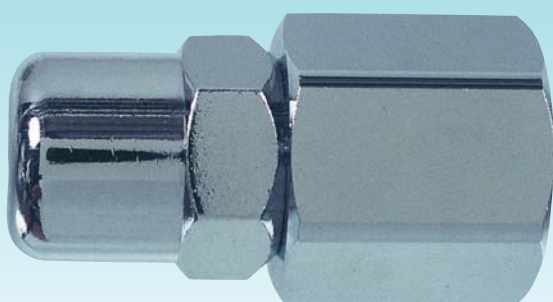
検圧継手（黄銅製）

■K-1



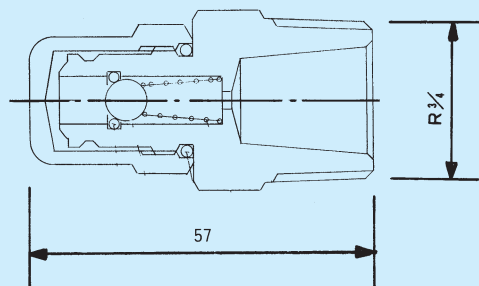
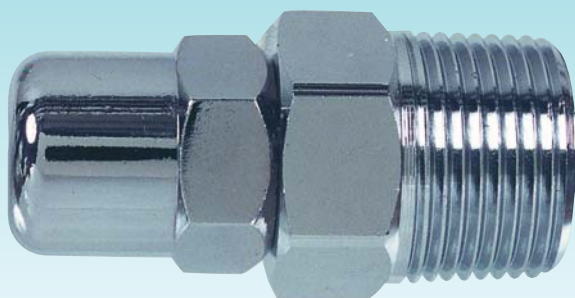
品 番	サイズ	入数	定 価
K - 1	R $\frac{1}{2}$ ×コンセント口	80	2,000

■K-2



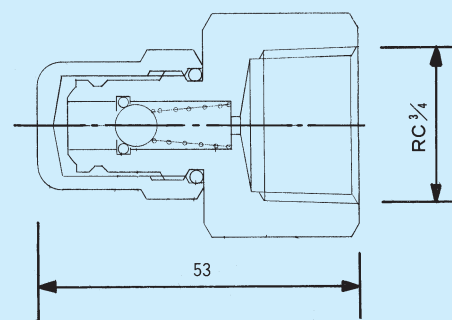
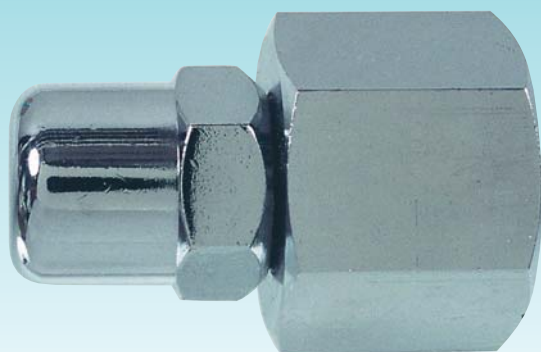
品 番	サイズ	入数	定 価
K - 2	Rc $\frac{1}{2}$ ×コンセント口	80	2,100

■K-3



品 番	サイズ	入数	定 価
K - 3	R $\frac{3}{4}$ ×コンセント口	40	2,500


■K-4



品 番	サイズ	入数	定 価
K - 4	Rc $\frac{3}{4}$ ×コンセント口	40	2,600


ドレン抜き角プラグ&検圧継手

(Rc 1/2)




品番 (DI-750)

(Rc 1/2)



検圧継手

(Rc 1/2)



角プラグ

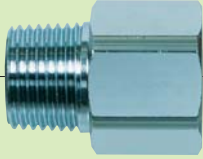
品番 (DI-350)

品 番	入数	定 価
DI-350	80	1,000
DI-750	40	3,000

- 調整器とガスメーターの間の低い位置に取付けます。
- 屋内配管の気密漏えいテストに便利です。
- 調整器、ガスメーター、燃焼器具はドレンを嫌います。

燃焼器用ホース金具の種類


TUメス金具



TU・R $\frac{1}{2}$

TU・Rc $\frac{1}{2}$

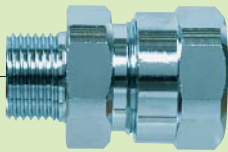
TUオス金具



TU・R $\frac{1}{2}$

TU・R $\frac{1}{2}$

TUエンド金具



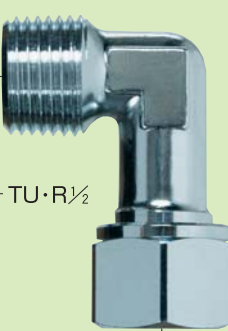
TU18

TU・R $\frac{1}{2}$

9.5φホース用

13φホース用

TUL金具



TU・R $\frac{1}{2}$

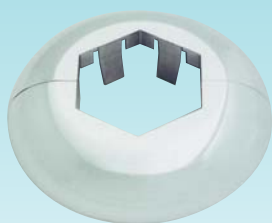
TU・Rc $\frac{1}{2}$

※TUオネジ接続端面にはV溝があります。

コック座金の種類

■化粧座金

27平六角化粧割座金
アイボリー

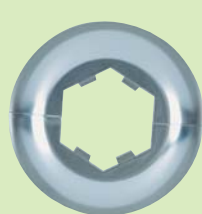
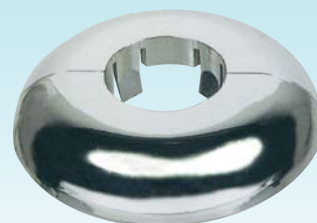


27平六角化粧割座金
クローム

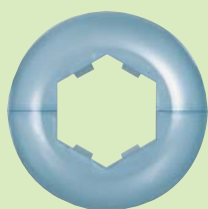
六角ステン座金
一体型



φ23丸化粧割座金
クローム



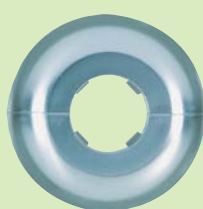
27平六角



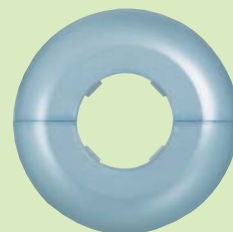
30平六角



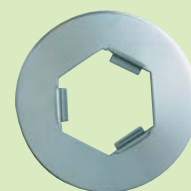
36平六角



23丸割座金



29丸割座金



ステンレス一体

サ イ ズ	材 質	タ イ プ	表 面 処 理		
			クローム	グレー	アイボリー
27平六角×φ60	A B S (樹脂製)	割型座金	○	○	○
30平六角×φ63	A B S (樹脂製)	割型座金	○	○	○
36平六角×φ69	A B S (樹脂製)	割型座金	○	○	○
23丸×φ60	A B S (樹脂製)	割型座金	○	○	○
29丸×φ69	A B S (樹脂製)	割型座金	○	○	○
27平六角×φ55	ステンレス	一体型座金	光沢ステンレス		

灯油用コック

■TI-50 1/2PT



※27平六角化粧割座金 アイボリー付

■TI-54 1/2PT



※27平六角化粧割座金 アイボリー付

■TI-56 8φ用



床 穴 径	φ17
-------	-----

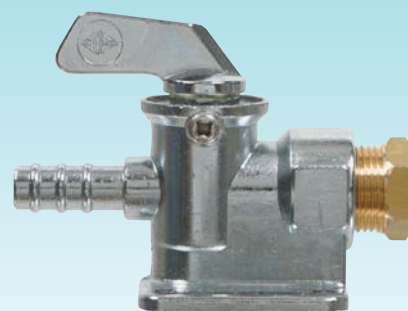
■TI-51 1/2PT



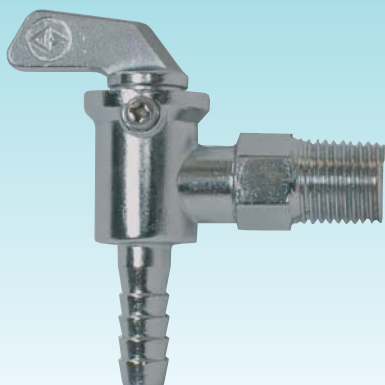
■TI-53 1/4PT(タンク用)



■TI-57 8φ用



■TI-68 1/4PT(タンク用)



■TI-69 1/2PT



■TI-70 1/2PT



※27平六角化粧割座金 アイボリー付

■TI-20 8φ用(中間コック)



■TI-60 8φ(壁抜きコック)



壁 穴 径	φ17
壁厚範囲	60mm～250mm

灯油用接続キッド その他

■TI-65



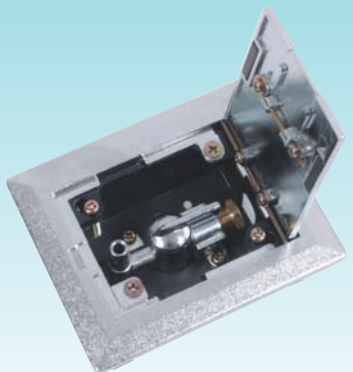
- 8φ銅管接続用
- 1/2PT銅管接続用
- 化粧ふた
(アイボリー)

■TI-66



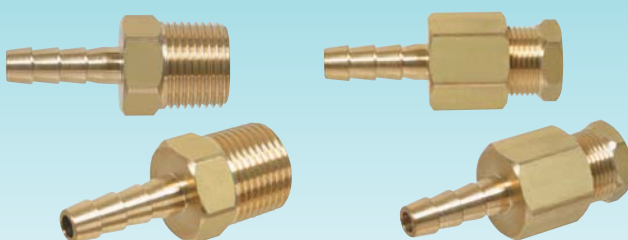
- 8φ銅管接続用
- 1/2PT銅管接続用
- 化粧ふた
(シルバー・ブロンズ)

■TI-88



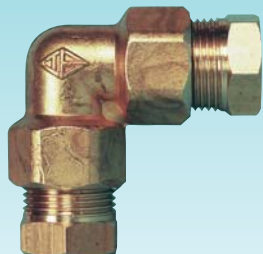
- 8φ銅管接続用
- 床、壁両用ボックス
- 化粧ふた
(シルバー・ブロンズ)

■灯油用ホース口



- 6φホース用×1/2PT
- 6φホース用×3/8PT
- 6φホース用×1/4PT
- 6φホース用×6φ銅管用
- 6φホース用×8φ銅管用
- 6φホース用×9.53φ銅管用
- 6φホース用×10φ銅管用

■TI-16エルボ



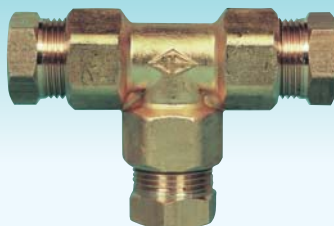
- 6φフレアレス
- 8φフレアレス
- 9.53φフレアレス
- 10φフレアレス

■TI-17ソケット



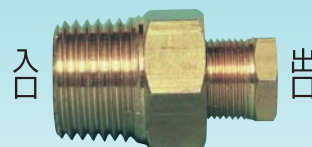
- 6φフレアレス
- 8φフレアレス
- 9.53φフレアレス
- 10φフレアレス

■TI-18チーズ



- 6φフレアレス
- 8φフレアレス
- 9.53φフレアレス
- 10φフレアレス

■TI-7ジョイント



- | | |
|--------|-------------|
| 〈入口寸法〉 | 〈出口寸法〉 |
| ●1/2PT | ●6φフレアレス |
| ●3/8PT | ●8φフレアレス |
| ●1/4PT | ●9.53φフレアレス |
| ●1/8PT | ●10φフレアレス |

■TI-680



- 8φ銅管接続用

